

# KOMUNIKATORIAUS G16 SUDERINIMAS VEIKTI SU PROTEGUS DEBESIJA

Komunikatorius G16 yra patalpų apsaugos sistemos dalis, kuri perduoda sistemos įvykių pranešimus per GSM ryšio tinklus. G16 suderinamas su DSC®, Texecom®, Paradox®, bei UTC Interlogix (CADDX)® pavojaus signalizavimo sistemomis.

Protegas debesija apsaugos sistemų šeimininkams suteikia naujas galimybes - naudodamiesi Protegas programėlėmis, gali nuotoliniu būdu įjungti ir išjungti patalpų saugojimą, matyti jų aktyvumo statusus.

Komunikatorius G16 parduodamas kartu su SIM kortele, kuri veiks be jokių apmokėjimų vieną kalendorinį mėnesį. Kad SIM kortelė veiktų ir toliau, vartotojai per šį mėnesį turi susimokėti už būsimo laikotarpio SIM kortelės duomenų perdavimo paslaugą. Vartotojas saugiai galės atlikti bankinį mokėjimą per savo Protegas programėlę.

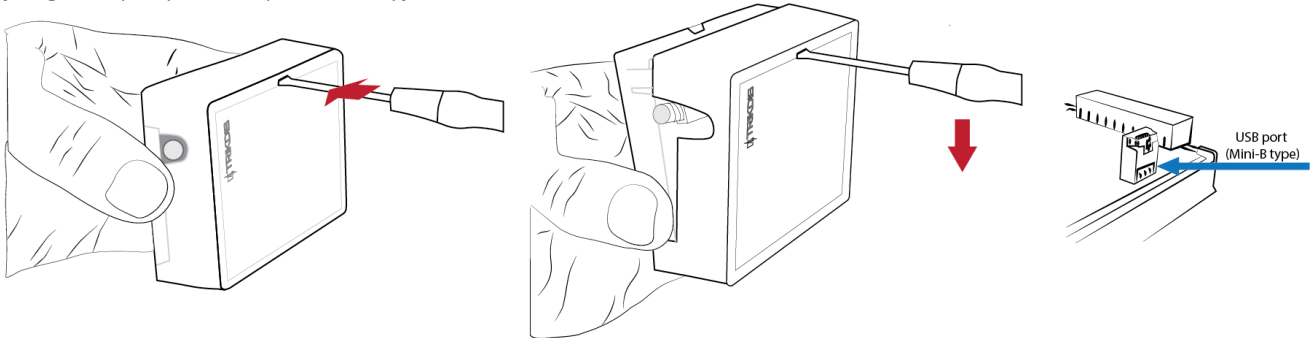
## 1. Prieš gaminio paruošimą eksploatacijai

Patikrinkite, ar turite visus reikiamus komponentus:

- USB Mini-B tipo kabelį, kuris bus reikalingas konfigūruoti.
- Atsuktuvą su plokščiu antgaliu.
- Apsaugos centralės instrukciją.
- Mažiausiai 4 gyslų kabelį, kad komunikatorių G16 prijungtumėte prie apsaugos centralės.
- CRP2 kabelį (bent 10 cm), kad G16 prijungtumėte prie Paradox apsaugos centralės nuosekliojo prievado (SERIAL).
- CRP4 kabelį, kad G16 prijungtumėte prie Texecom apsaugos centralės nuosekliojo prievado (COM1)

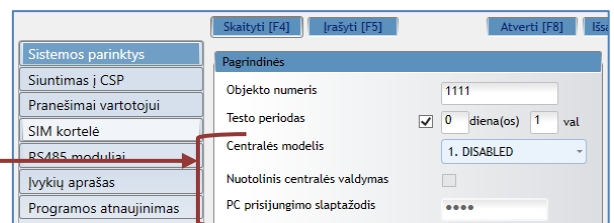
## 2. Nustatykite apsaugos centralės modelį, su kuriuo komunikatorius G16 turės veikti

- 1) Kad nustatytumėte apsaugos centralės modelį, į MS OS Windows kompiuterį įdiekite programą *TrikdisConfig* (atsisiųskite pilną versiją iš [www.trikdis.com](http://www.trikdis.com)).
- 2) Naudodamiesi plokščiu atsuktuvu, nuimkite komunikatoriaus viršutinį dangelį ir prijunkite USB kabelį prie jungties, pažymėtos paveikslėlyje:



- 3) Paleiskite konfigūravimo programą *TrikdisConfig*. Programa automatiškai atpažins prijungtą komunikatorių G16 ir atidarys jo veikimo parametrų nustatymų langą:

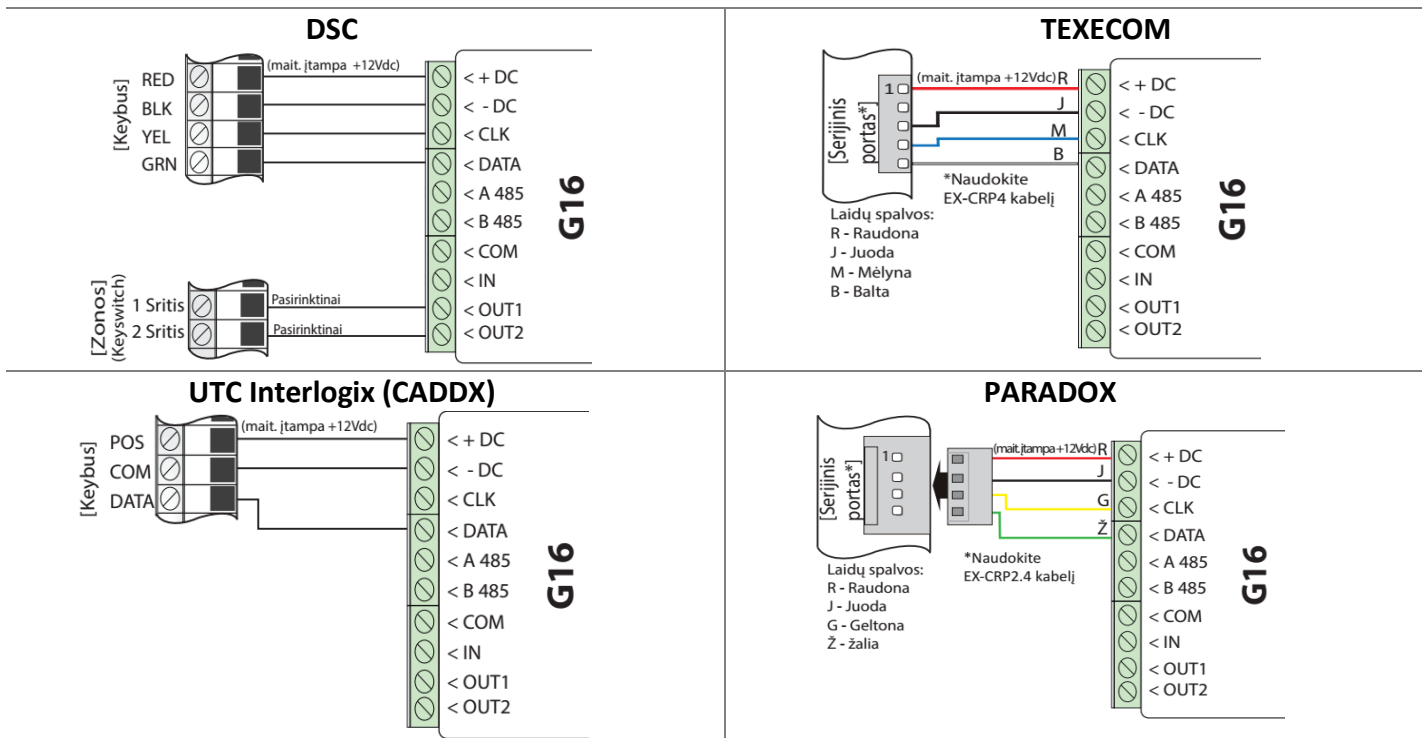
- 4) Pasirinkite apsaugos centralės modelį.
- 5) Pažymėkite „Nuotolinio centralės valdymo“ varnelę.
- 6) Įveskite slaptažodį, kurį vėliau programuosite į centralę. Slaptažodžiai turi sutapti.



- 7) Kad nustatytus parametrus įrašytumėte į komunikatorių G16, paspauskite programos *TrikdisConfig* mygtuką **Įrašyti [F5]**.
- 8) Atjunkite USB kabelį ir uždarykite G16 dangtelį.
- 9) Prisukite GSM anteną.

### 3. Laidais sujunkite komunikatorių G16 su apsaugos centrale.

Vadovaukitės žemiau pateiktomis schemomis:



### 4. Suprogramuokite apsaugos centrą:

Norėdami, kad komunikatorius turėtų nuotolinio centralės valdymo funkciją, sekite žemiau pateiktus nurodymus programuojant apsaugos centrą. Šiuo metu nėra tiesioginio valdymo galimybės su DSC apsaugos centralėmis.

#### PARADOX

PC prisijungimo slaptažodis nėra nustatytas Paradox centralės parametras. Norėdami nustatyti šį slaptažodį, naudodamiesi centralės klaviatūra, atlikite šiuos veiksmus:

MAGELLAN, SPECTRA apsaugos centralės: eikite į ląstelę 911 ir įveskite 4 skaitmenų numerį, tokį patį, kokį įvedėte į **TrikdisConfig** PC prisijungimo slaptažodžio langelį.

DIGIPLEX EVO apsaugos centralės: eikite į ląstelę 3012 ir įveskite 4 skaitmenų numerį, tokį patį, kokį įvedėte į **TrikdisConfig** PC prisijungimo slaptažodžio langelį.

#### TEXECOM

Naudodamiesi Texecom programine įranga *Wintex*, suprogramuokite apsaugos centrą:

- 1) Įveskite **UDL passcode** (4 skaitmenų kodas) – lange **Communication Option**, skirtuke **Options**.
- 2) Įsitikinkite, kad apsaugos centralės **UDL passcode** sutampa su komunikatoriuje G16 nustatytu **PC prisijungimo slaptažodžiu**.

**UDL passcode** gali būti nustatytas naudojantis ir prie apsaugos centralės prijungta klaviatūra:

- 1) Įeikite į programavimo meniu, įvesdami 4 skaitmenų **Engineers code** ir, vieną po kito spustelėję [Menu] ir [9] mygtukus.
- 2) Vienu metu spustelėkite skaičių [7] ir [6] mygtukus, o po to skaičiaus [2]. Įveskite 4 skaitmenų **UDL passcode** (nepamirškite: **UDL passcode** turi sutapti su komunikatoriaus G16 **PC prisijungimo slaptažodžiu**).
- 3) Paspauskite mygtuką [Yes], o po to mygtuką [Menu], kad išeitumėte iš programavimo režimo.

#### UTC INTERLOGIX(CADDX)

- 1) Naudodamiesi prie apsaugos centralės prijungta klaviatūra, įjunkite centralės programavimo režimą:
  - a. Vieną po kito spustelėkite mygtukus [\*][8] [9][7][1][3] ir įveskite numerį [7][2][#],
  - b. Paspauskite mygtuką [Exit], kad išjungtumėte programavimo režimą.
- 2) Apsaugos centrą automatiškai aptiks ir prisijungs komunikatorių G16.

**5. Įjunkite visos sistemos maitinimo šaltinį ir patikrinkite komunikatoriaus G16 LED indikaciją, kad įsitikintumėte, jog jis veikia be problemų.**

Indikatorius	Indikatoriaus būklė	Aprašymas
Network	Nešviečia	Nėra ryšio su GSM tinklu
	Mirksi geltonai	Jungiasi prie GSM tinklo
	Šviečia žaliai ir mirksi geltonai	Komunikatorius prisijungęs prie GSM tinklo. Pakankamas GSM signalo stiprumas GPRS ryšiui yra 5 lygis (penki geltoni sumirksėjimai) ir 3G ryšiui – 3 lygis (trys geltoni sumirksėjimai)
Data	Šviečia žaliai	Yra neišsiųstų pranešimų
Power	Nešviečia	Nėra maitinimo
	Šviečia žalia	Maitinimo įtampa yra pakankama
Trouble	1 raudonas mirksnis	SIM kortelė neaptikta
	2 raudoni mirksniai	Problemos su SIM kortelės PIN kodu (neteisingas PIN kodas)
	3 raudoni mirksniai	Programavimo problemos (nėra APN)
	4 raudoni mirksniai	Prisijungimo prie GSM tinklo problemos
	5 raudoni mirksniai	Prisijungimo prie GPRS/UMTS problemos
	6 raudoni mirksniai	Nėra ryšio su imtuvu
	7 raudoni mirksniai	Dingo ryšys su apsaugos centrale

**6. Nustatykite, kad komunikatorius G16 komunikuotų su Protegus debesija**

- 1) Prisijunkite prie savo paskyros Protegus debesijoje arba pasirinkite *Instaliuotojo* registraciją [www.protegus.eu/login](http://www.protegus.eu/login).
- 2) Pridėkite sistemą prie Protegus debesijos: sistemų sąrašė paspauskite mygtuką – pridėti naują sistemą +, ir naujame lange įveskite IMEI kodą. IMEI kodas pateikiamas ant komunikatoriaus G16 apatinės pusės ir ant jo įpakavimo dėžutės užklijuotų lipdukų:

**7. (Pasirenkama, kai komunikatorius G16 jungiamas prie DSC apsaugos sistemos) Įjunkite nuotolinio tiesioginio valdymo (signalizacijos įjungimo/išjungimo) funkciją**

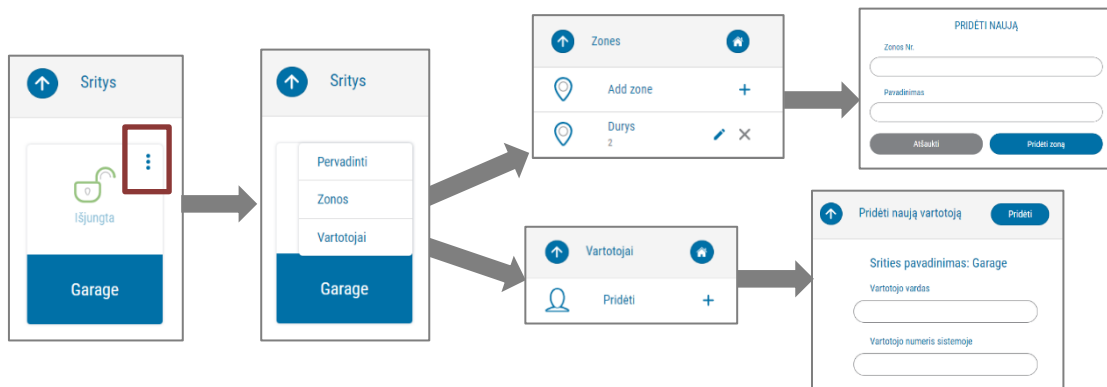
- 1) Eikite į *sistemos nustatymus* ir pasirinkite *Nustatymai*.
- 2) Pažymėkite langelį šalia: **Naudoti PGM sistemos įjungimui/išjungimui** ir pasirinkite srities numerį, kurią norite kontroliuoti.

**SVARBU:** Protegus programėlėje vienas PGM išėjimas gali būti skirtas vienos apsaugos sistemos srities saugojimui įjungti ir išjungti (1 PGM – 1-a sritis; 2 PGM – 2-a sritis).

Protegus **Sritys** lange Jūs matysite visas apsaugos sistemos sritis. Kad išsiskirtų, paryškintos tos sritys, kurių saugojimą galėsite junginėti.

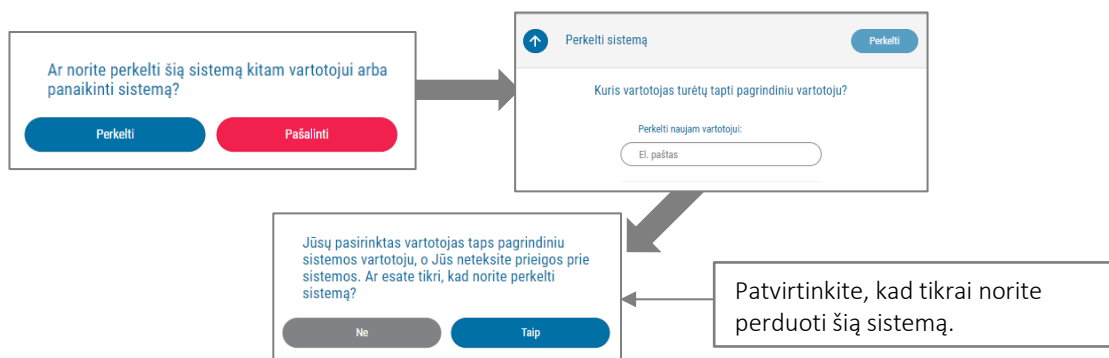
## 8. Aprašykite Zonas bei Vartotojus

- 1) Norint aprašyti **Zonas** ir **Vartotojus** eikite į **Sritis**, paspauskite tris taškus esančius ant **Srities** laukelio.
- 2) Išlindusiame submeniu, pasirinkite ką norite aprašyti – zonas ar vartotojus.



## 9. Perduokite sistemą pagrindiniam vartotojui

- 1) Eikite į **Nustatymų** langą ir pasirinkite **Perkelti** arba **panaikinti sistemą**.
- 2) Pasirodžiusiame lange pasirinkite **Perkelti** ir tuomet įrašykite naujo pagrindinio vartotojo el. pašto adresą ir spustelkite **Perkelti** mygtuką, kad sistemą su visomis valdymo teisėmis perduotumėte pagrindiniam vartotojui.
- 3) Naujame lange spustelkite mygtuką **Taip**, kad patvirtintumėte perdavimą.



**Pastaba:** Daugiau informacijos apie komunikatorių G16, jo instaliavimą galite rasti adresu:

<http://www.trikdis.com>