



SMS ПРЁМНИК GM14

ИНСТРУКЦИЯ ПОЛЬЗОВАТЕЛЯ

TRIKDIS, ЗАО
Драугистес ул. 17,
LT51229, г. Каунас
Эл. почта: info@trikdis.lt
<http://www.trikdis.lt>

Гарантийные обязательства и ограничение ответственности

На приемное устройство GM14 дается гарантия 24 месяца со дня покупки-продажи. На протяжении гарантийного срока обеспечивается бесплатный ремонт неисправностей, возникших из-за производственного дефекта.

Гарантийное обслуживание предоставляется, если приемное устройство установлено квалифицированными специалистами в соответствии с этим документом.

По истечении гарантийного срока, техническое обслуживание и ремонт приемного устройства выполняется за счет покупателя.

Гарантийные обязательства могут быть прекращены досрочно в следующих случаях:

- Приемное устройство было отремонтировано или была попытка ремонта неуполномоченным лицом.
- Приемное устройство было использовано не по назначению.
- Приемное устройство хранилось и/или было установлено в неподходящих помещениях с неподходящими климатическими условиями, агрессивной химической средой.
- Приемное устройство было механически сломано и/или намеренно повреждено.
- Приемное устройство было повреждено в результате форс-мажорных (грозовой разряд и т. д.) обстоятельств.

Производитель не несет ответственности за следующее:

- Неисправности приемного устройства, в случаях если приемное устройство установлено или используется не в соответствии с его эксплуатационной документацией.
- Прекращение или ограничение подачи электрического питания покупателю или пользователю приемного устройства, а также производитель не возмещает покупателю или пользователю приемного устройства причиненные имущественные или неимущественные убытки.
- Ограбления, пожар в помещении или другие понесенные убытки покупателя или пользователя приемного устройства, а также производитель не возмещает покупателю или пользователю приемного устройства причиненные имущественные или неимущественные убытки.

Контент

1	Назначение	4
2	Технические параметры	4
3	Комплектация.....	4
4	Структура Приемника	4
5	Световая индикация	5
6	Принцип действия.....	5
6.1	Установка параметров эксплуатации	5
6.2	Установка оборудования	6
ПРИЛОЖЕНИЕ 1		7
ПРИЛОЖЕНИЕ 2		8
ПРИЛОЖЕНИЕ 3		9

1 Назначение

SMS приемник GM14 предназначен для приема SMS сообщений от GSM модулей, работает только в режиме приема. Принятая информация по последовательному порту RS232 передается на программу наблюдения (Monas MS, протокол Surgard) или на программу *Ipcom*.

Примечание: Если GM14 не может переслать данные, полученные сообщения сохраняются либо в SIM-карте или в SMSC (Центр Службы коротких сообщений).

2 Технические параметры

Название	Описание
Диапазон рабочих частот	850/900/1800 МГц
Источник питания	12,6 В постоянного тока, допустимое напряжение отклонение 10-15 В
Потребляемый ток	в среднем 60 - 100 мА (в режиме ожидания), импульсы до 250 мА при передаче (при приеме данных)
Протокол Выхода	RS232, 8N1, Surgard или IPcom протокол
Среда эксплуатации	от -10°C до 50°C, при 80% относительной влажности и +20 °C
Размеры	126 x 66 x 26 мм

3 Комплектация

SMS приёмник GM14	1 шт.;
прямая GSM антенна	1 шт.;
RS232	1 шт.;
Кабель питания	1 шт.;
Скотч для крепления	2 шт. по 10 см

Примечание: SIM карточка в комплект не входит

4 Структура Приемника



- | | |
|---|-------------------------------|
| 1 | Порт вывода данных RS232 |
| 2 | Держатель SIM-карты |
| 3 | USB-порт для программирования |
| 4 | Подключение источника питания |
| 5 | Светодиодные индикаторы |



5 Световая индикация

Светодиодный индикатор	Состояние индикатора	Описание
"Network" статус подключения к GSM сети	Выключен	Приемник не зарегистрирован в GSM сети
	Мигающий желтый	Подключение к GSM сети
	Зеленый индикатор	Приемник зарегистрирован в GSM сети
"Trouble" сообщения об ошибках, режим программирования	Выключен	Работает без проблем
	Зеленый индикатор	Сообщения в буфере приемника
	Мигающий зеленый	Режим программирования (подключен к порту USB)
	Красный индикатор	Нет связи с программным обеспечением мониторинга
	Мигающий красный	Не удалось найти SIM-карту или требуется PIN-код
"Power" состояние питания	Выключен	Нет питания
	Зеленый индикатор	Питание включено

6 Принцип действия

6.1 Установка параметров эксплуатации

Перед подключением приемника GM14 к системе сигнализации, эксплуатационные параметры должны быть установлены, как показано ниже.

Примечание: Драйвер должен быть установлен. Инструкцию по установке можно найти в Приложении 1. Программа Putty должна быть установлена.

- 1) Подключите SMS приемник GM14 к компьютеру с помощью кабеля USB;
- 2) Запустите программу Putty и нажмите любую клавишу на клавиатуре;
- 3) Откроется новое окно с настройками модуля:

```
GSM Receiver GM14 Ver.:1.0_

*1. PROTOCOL:      Sur-Gard
2. Receiver Nr:    09
3. Line Nr:        1
4. Decr.Key:       123456
5. HeartBit Time: 030
*6. Baudrate:      115200 b/s
```

- 4) Если приемник GM14 должен передавать данные на существующую программу мониторинга, нажмите клавишу [1] и измените существующий протокол на Sur-Gard. Чтобы сохранить, нажмите [Enter].

GSM Receiver GM14 Ver.:1.02
*1. PROTOCOL: IPCom

Примечание: если приемник будет использоваться с программным обеспечением IPcom, дополнительные параметры должны быть установлены в программном обеспечении IPcom. Приложение 3.

5) Для изменения параметров по умолчанию нажмите клавишу с номером параметра (например, [3]) на клавиатуре, введите новое значение и нажмите [Enter]. Дисплей должен выглядеть следующим образом:

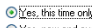
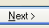
Set new Line Nr. (from 0 to F) and press <ENTER>

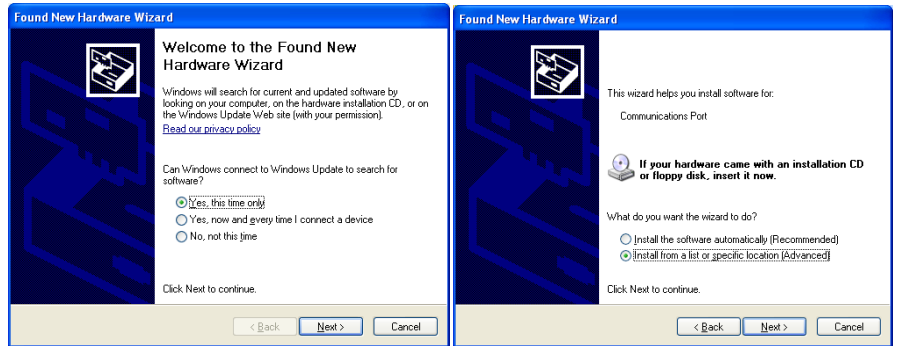
6.2 Установка оборудования

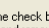
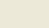
- 1) Вставьте активированную SIM-карту в держатель SIM-карты. Запрос PIN-код должен быть отключен (это можно сделать с помощью мобильного телефона).
- 2) Подключите GSM антенну к порту антенны.
- 3) Подключите SMS приемник GM14 к компьютеру с помощью кабеля RS232 для передачи событий в программное обеспечение для мониторинга.
- 4) Подключите приемник к источнику питания с помощью кабеля питания.
- 5) SMS приемник GM14 будет отправлять тестовые сообщения в определенные промежутки времени на программное обеспечение для мониторинга, чтобы убедиться, что он работает правильно.

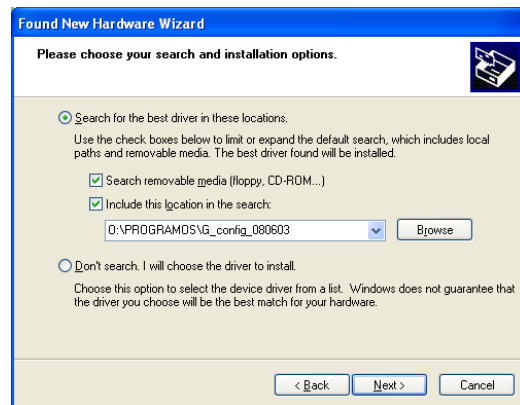
ПРИЛОЖЕНИЕ 1
Установка USB драйвера

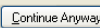
1. Скачайте файл USB драйвера: <http://www.trikdis.lt/> , извлеките файл.
2. Чтобы установить драйвер:
 - a) Перейдите в раздел Настройки/Панель управления/Система,
 - b) Откройте [Диспетчер устройств] и найдите новое устройство.
 - c) Щелкните правой кнопкой мыши, в меню выберите [Обновить драйвер].
 - d) Открывается "Мастер нового оборудования".

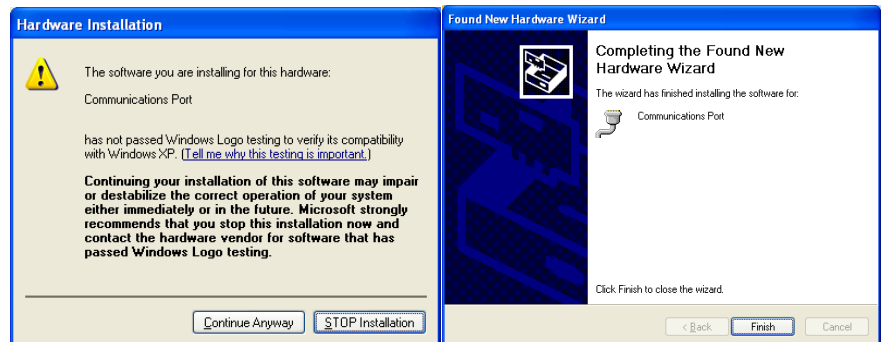
3. Выберите: [Да] (только в этот раз) и нажмите кнопку [Далее].
4. Выберите  для установки из списка или указанного места и нажмите  кнопку [Далее].

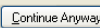


5. Выберите все поля, как показано на картинке и нажмите  кнопку [Обзор], выберите каталог, где находится драйвер. Нажмите  кнопку [Далее].



6. В поп - окно "Установка оборудования" выберите  [Продолжить] и установка начнется.



7. Нажмите  кнопку [Готово] и установка драйвера USB будет завершена.

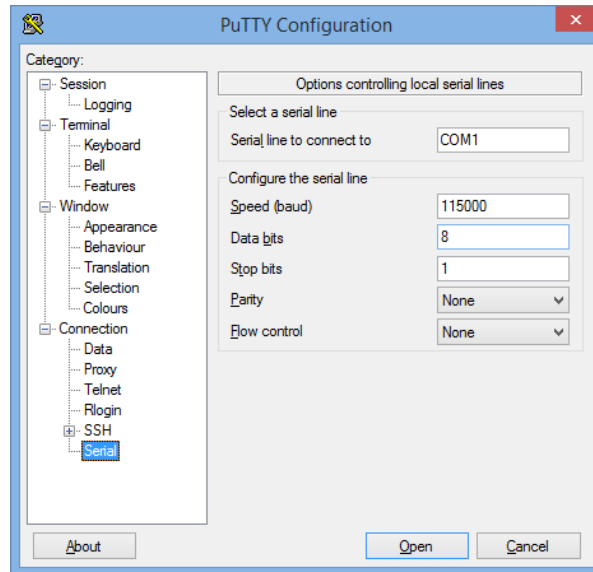
ПРИЛОЖЕНИЕ 2

Установка и конфигурация программы Putty

1. Скачайте установочный файл Putty из интернета.
2. Запустите этот файл.

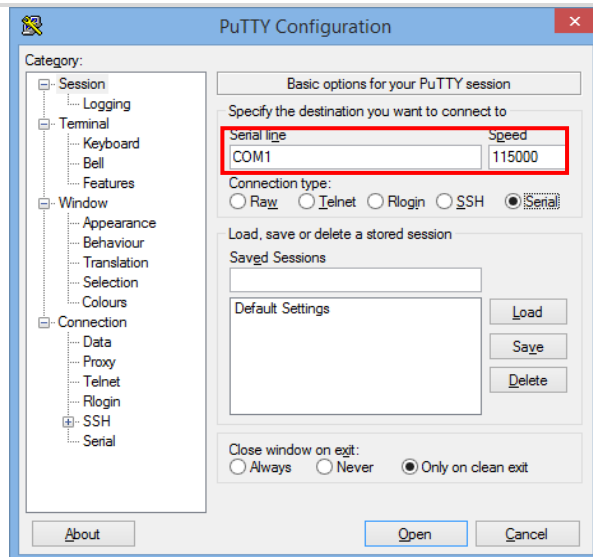
3. В новом окне выберите:

- a) В боковом меню ветви выберите *Connection*, откройте категорию *Serial*.
- b) В этой категории установите номер виртуального COM порта, с помощью которого приемник подключается к компьютеру.
- c) Установите следующие параметры: *Speed (baud)* - 115000, *Data bits* - 8, *Stop bits* -1, *Parity* –None, *Flow control* - None



4. Выберите тип подключения – *Serial*.

- a) Там вы должны найти уже установленные параметры.
- b) Нажмите кнопку *Open*.
- c) Когда откроется новое окно, нажмите любую клавишу на клавиатуре, а затем вы можете запустить программу вашего SMS приемника GM14. рнитесь в отделение *Session*



ПРИЛОЖЕНИЕ 3

GM14 и IPcom соединение

1. В программном обеспечении *IPcom* откройте окно *Options/Connections*, а затем установите опцию *TRIKDIS GSM modem* в списке *Type mode*.
2. Нажмите на кнопку *Setup* и установите параметры коммуникационного порта. Они должны быть 115200-8-1-N-N.
3. Отметьте окно *Started*.

