

JĖJIMŲ PLĖTIMO MODULIS CZ6 NAUDOJIMO INSTRUKCIJA

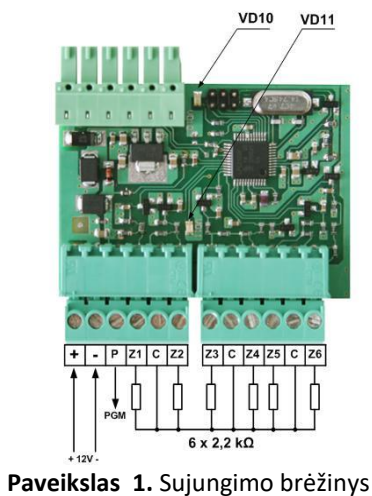
CZ6 modulis padidina modulių G10, E10, T10 išorinių jėjimų skaičių iki 6.

Lentelė 1. Techniniai parametrai

Parametras	Aprašymas
Jėjimai Z1 ... Z6	6, EOL=2,2 kΩ tipo
Išėjimas P	1, OC tipo, 30 V, 0,1 A
Maitinimo įtampa	nuolatinė 10 - 15 V
Naudojama srovė	neviršija 60 mA
Darbinė temperatūra	nuo -10°C iki +55°C
Svoris	0,025 kg

Modulių ir CZ6 jungimas

- Iš modulio atsargiai išimamas išorinių kontaktų terminalas, vietoj jo į lizdą įstatyti plėtiklį CZ6.
- Programuojant G10, E10, T10 modulius, jų konfigūravimo programose (*G10config*, *T10config*, *Econfig*) lange **Main** išskleidžiamajame sąraše **Panel type** pasirinkti elementą INTERFACE Cx.
- Pagal apsaugos centralės reikalavimus prijungti laidus. Kontaktų išdėstymo tvarka pavaizduota **paveiksle 1**, o jų reikšmės paaiškintos **lentelėje 1**. CZ6 veikimą indikuoja PCB plokštės žalių šviesos diodų žybsėjimas (**lentelė 2**).



Lentelė 2. Kontaktų aprašymas

Kontaktas	Aprašymas
+	+12V maitinimo gnybtas (maitinamas ir GSM modulis)
-	Bendrasis gnybtas
Z1 ... Z6	Jėjimų gnybtai EOL=2,2 kΩ
P	PGM Išėjimo gnybtas, OC tipo, 30V, 0,5 A
C	Bendrasis gnybtas

Lentelė 3. LED indikacija

LED	Veikimas	Aprašymas
VD11	žybsi retai	Jėjimų būsenos nepakitusios
	žybsi dažnai	Pakitusi bent vieno jėjimo būseną
VD10	žybsi pakaitomis	Įjungus maitinimą, 30 sekundžių modulis nereaguos į jėjimų būsenų pokyčius.
	šviečia	Perduodami duomenys

Pastaba:

Pakitus bent vieno jėjimo būsenai, modulis perduoda pranešimą kodu E 130 98 001...006. Pradinėms jėjimų būsenoms atsistačius, perduodami pranešimai, kurių kodai - R 130 98 001...006.