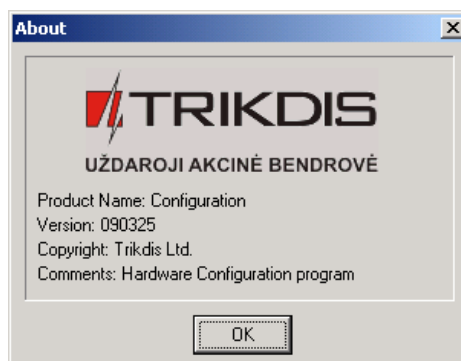


ĮRENGINIŲ EKSPLOATACINIŲ PARAMETRŲ NUSTATYMO
PROGRAMA GProg
(v.090325)

Įrenginių parametrų nustatymo programa GProg

Įrenginių parametrų nustatymo programa skirta internetinio bei GSM ryšio įrenginių eksploatacinių parametrų nustatymui.



Pagrindinės programos savybės

Įrenginių eksploatacinių parametrų nustatymo programa GProg naudojama kartu su programatoriumi SPROG-1 (arba naudojant specialų programavimo kabelį).

1. Programa leidžia nustatyti įrenginių eksploatacinius parametrus:
 - priėmimo modulio RT2;
 - priėmimo modulio RE2;
 - priėmimo modulio RG1;
 - priėmimo modulio RG2;
 - priėmimo modulio RG3;
 - priėmimo modulio RS2;
 - GSM komunikatoriaus G2;
 - GSM modemo G3 server;
 - GSM modemo G3 client;
 - internetinio ryšio modulio E2;
 - GSM apsaugos modulio CG1;
 - GSM apsaugos modulio CG1 v2;
 - GSM apsaugos modulio CG1 v3;
 - vartų valdiklio GV1;
2. Programa leidžia pasirinkti prievadą, prie kurio jungiamas programatorius SPROG-1, programuojamą įrenginį bei darbo režimus: sukurti, nuskaityti, įrašyti, išsaugoti eksploatacinius parametrus ir pan.
3. Programa GProg leidžia atnaujinti įrenginių programines versijas.
4. Programa galima atspausdinti įrenginių, kuriems tai leidžia sukurta programinė įranga, eksploatacinius parametrus.

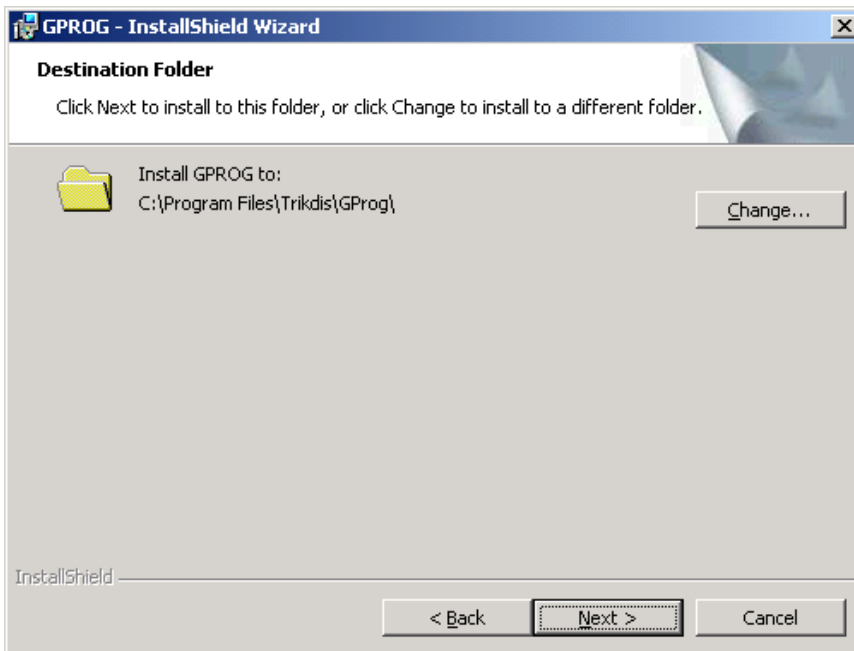
Programos įdiegimas ir paruošimas darbui

1. Programos įdiegimas

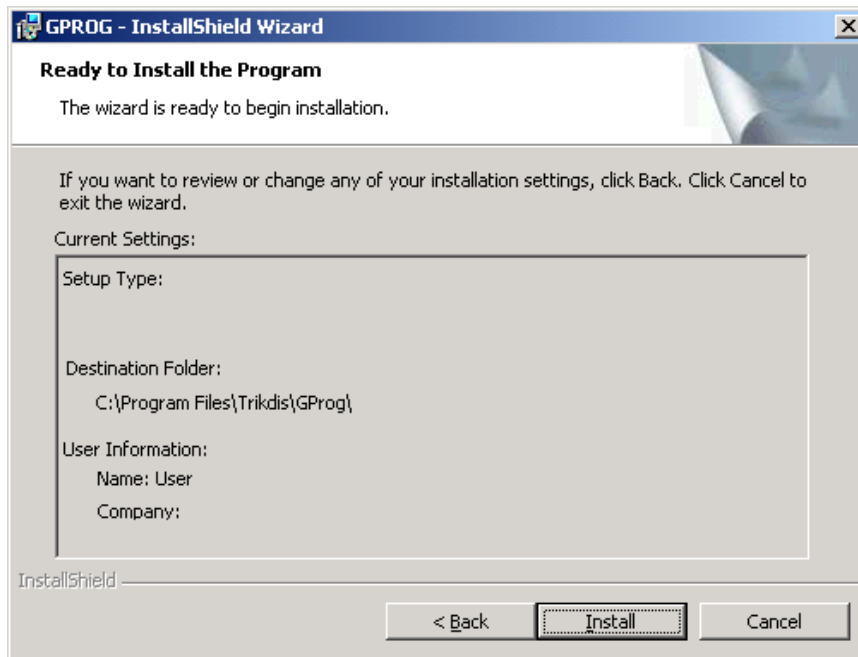
Programa įdiegiama į kompiuterį, veikiančią operacinėje sistemoje MS Windows, įjungiant bylą setup.exe.



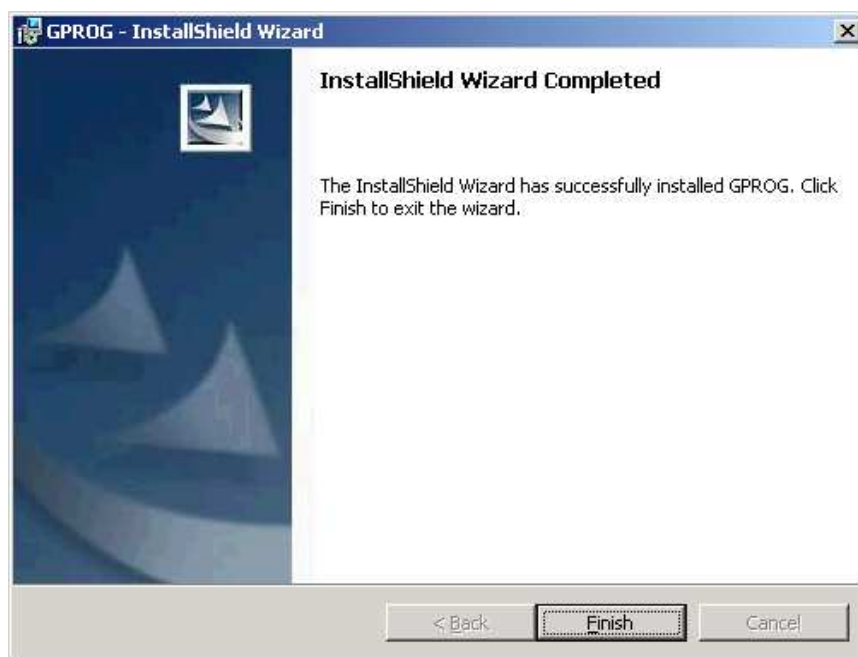
Atsiradusiame lange nuspauskite mygtuką [Next].



Atsiradusiame lange nuspauskite mygtuką [Next].



Atsiradusiame lange nuspauskite mygtuką [Install]. Prasideda programos įdiegimas ir, jam pasibaigus, atsiranda langas. Atsiradusiame lange nuspauskite mygtuką [Finish].




Pastaba:

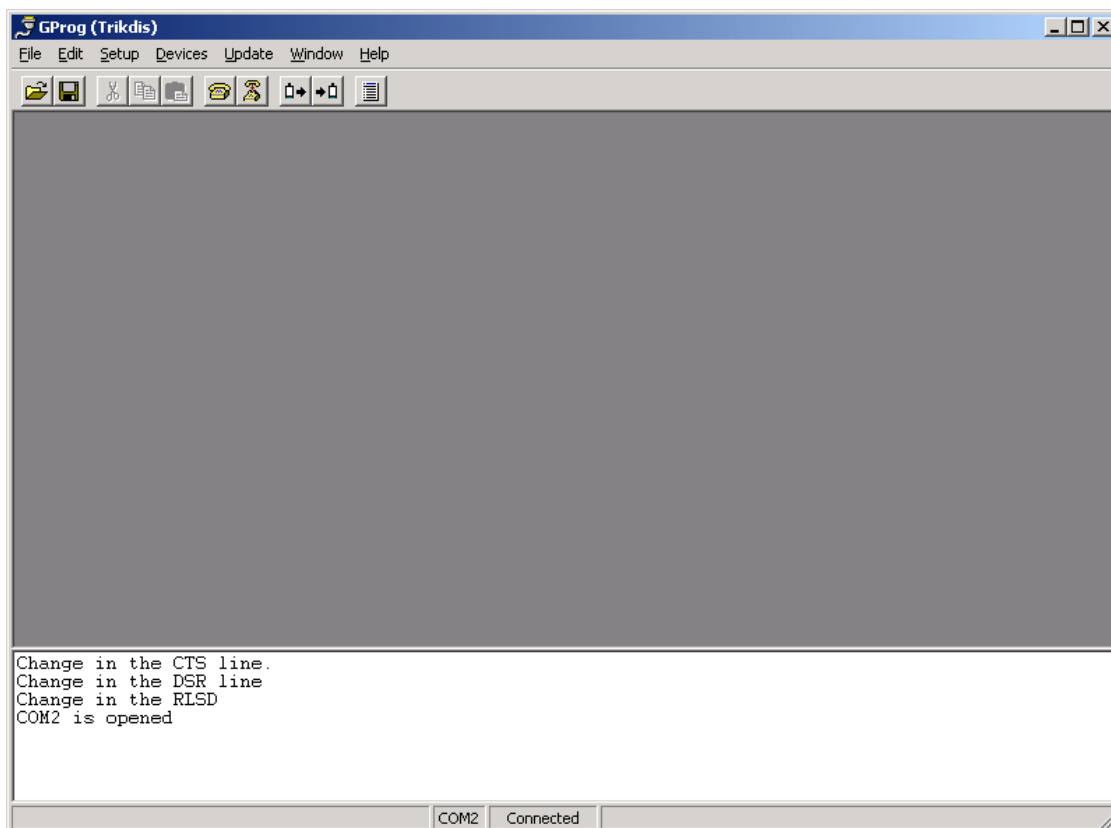
Jei kompiuteryje, kuriame įdiegiama GProg programa, nėra įdiegtos spausdintuvo valdymo programos (draiverio), būtinai ją įdiegite. Be tokios programos nebus galima atspausdinti programavimo duomenų ir GProg programa neveiks!

Įdiegtą programą galima rasti *Start/ Programs/ Trikdīs/ GProg*.

2. Programos įjungimas

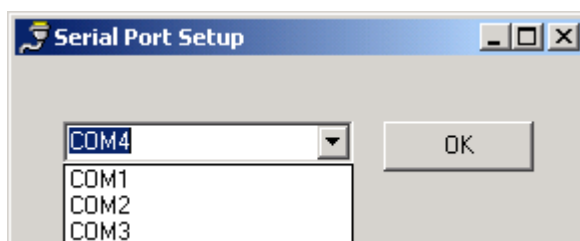
Programa įjungiama nuspaudžiant ikoną  .

Įjungus programą, ekrane pasirodo programos pagrindinis langas, kurio vaizdas parodytas 1 paveiksle.



1 pav. Pagrindinis programos GProg langas

Pirmiausia, pasirenkamas prievadas, prie kurio bus prijungtas programatorius. Tam skiltyje *SETUP* parinkite *Serial port ...* ir atsidariusiame lange pažymėkite norimą prievadą. 2 paveiksle parodyti nustatymai.



2 pav. Prievado nustatymas

Programa išjungiama komanda *File/Close* arba nuspaudžiant programos uždarymo klavišą [X].

3. Programos GProg atnaujinimas

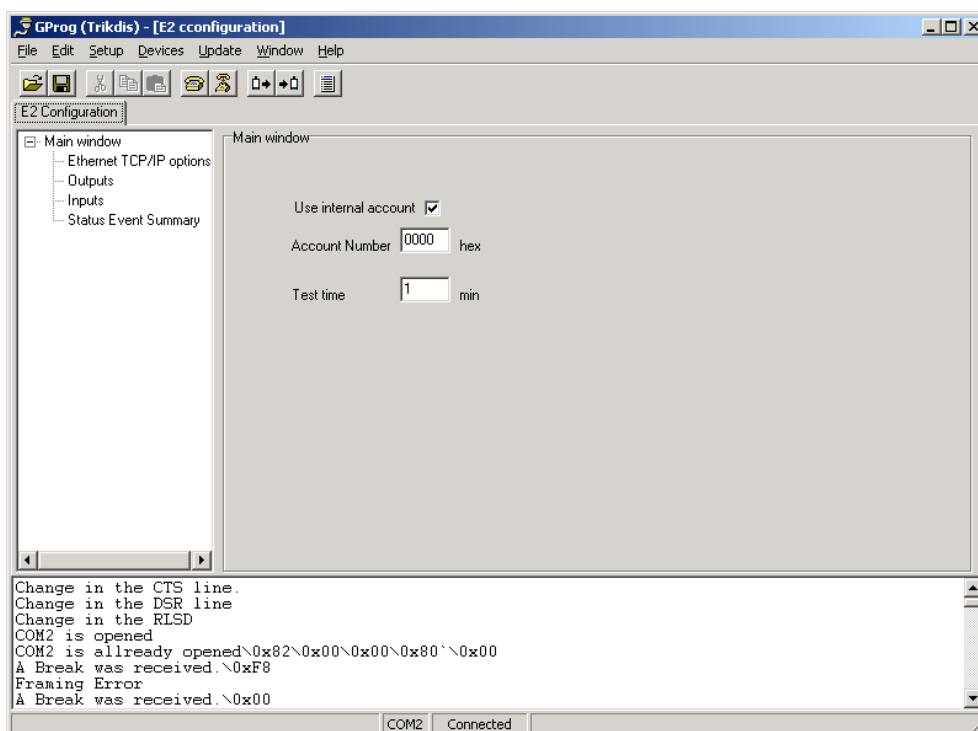
Norint atnaujinti naudojamos programos GProg versiją, būtina išinstaliuoti senąją ir naujai įdiegti naująją.

Išinstaliavimas atliekamas pasirinkus kelią *Programs/Trikdis/GProg/Uninstal* arba *Settings/Control Panel/Add/rRemove Programs*.

Įdiegimas vykdomas pagal aukščiau p.1 išdėstytus nurodymus.

Įrenginių eksploatacinių parametrų nustatymas

Sujungkite programuojamo įrenginio ir programatoriaus programavimo jungtis kabeliu, įeinančiu į programatoriaus sudėtį. Programos pagrindiniame lange skiltyje *DEVICES* pasirinkite programuojamo įrenginio tipą.



3 pav. Įrenginio parametrų langas

Pastaba!

Pasirinkus kitus įrenginius, parametrų lango vaizdas kinta.

Pagrindinis langas sudarytas iš kelių dalių. Kairėje lango dalyje rodomas meniu, o dešinėje – parametrai ar sąlybės. Apatinėje dalyje matomi įrašyti duomenys bei įrenginio programinė versija.

Pvz.: pasirinkus internetinio ryšio modulį *E2*, atsidaro įrenginio parametrų langas, kurio vaizdas pateiktas 3 paveiksle.

Rekomenduojama nuskaityti įrenginyje įrašytus eksploatacinius parametrus. Tam įjunkite komandą *File/Read device* arba nuspauskite atitinkamą klavišą pagrindiniame lange.

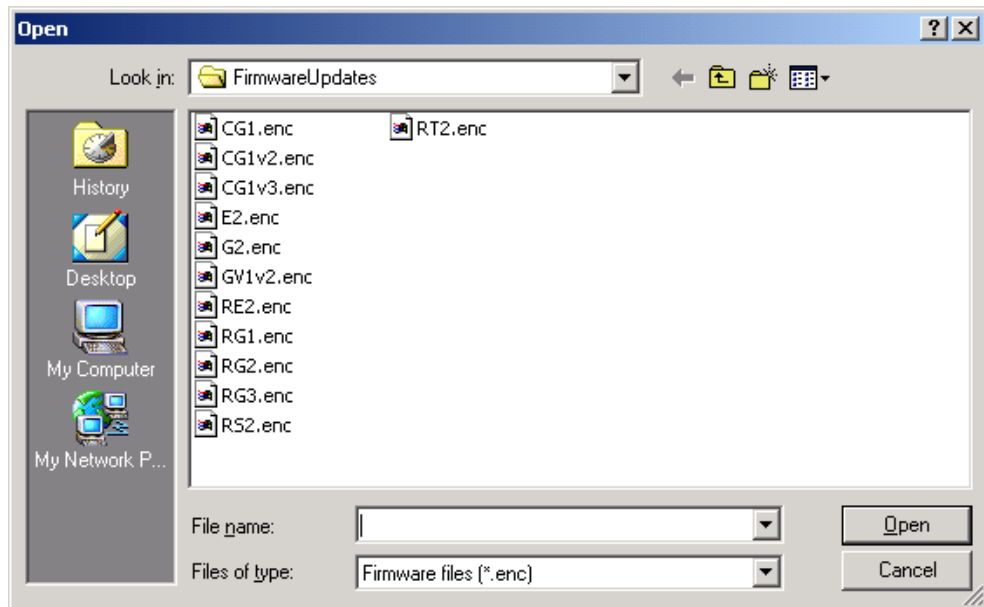
Parametrų nustatymo eiga:

1. Pasirinkite atitinkamus meniu punktus, įjunkite programuojamus laukus, juose padarykite reikiamus pakeitimus ar nurodykite reikiamus parametrus.
2. Baigę duomenų įvedimą, įrašykite juos į programuojamą įrenginį. Įrašymas vykdomas komanda *File/Write device* arba nuspaudžiamas atitinkamas klavišas pagrindiniame lange.
3. Nustatytus parametrus galima išsaugoti komanda *File/Save us*. Bylos pavadinimas ir saugojimo vieta parenkami laisvai. Duomenis bus galima naudoti kitų įrenginių parametrų nustatymui.

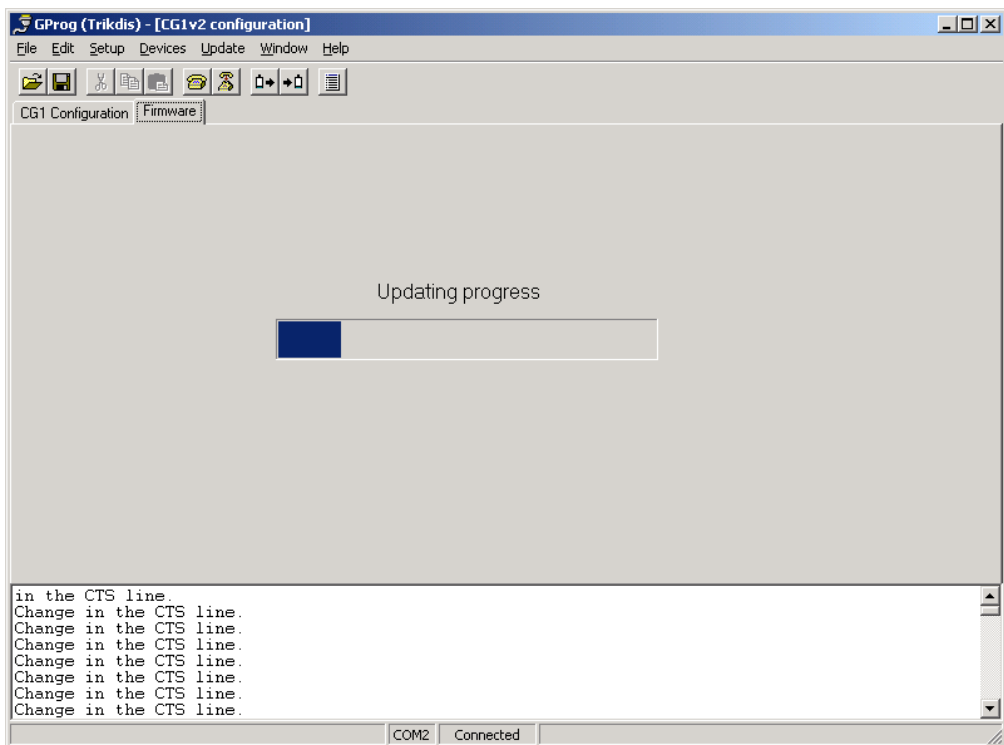
Įrenginio programos atnaujinimas

Įrenginio programos atnaujinimas atliekamas norint įgauti naujas savybes arba eliminuoti buvusius klaidas.

1. Pasirinkus programuojamą įrenginį nustatykite *Update* režimą.



2. Pažymėkite įrenginio programos versiją. Pvz.: jei norite atnaujinti centralės CG1 v2 versiją, pažymėkite CG1v2.enc ir nuspaukite mygtuką [Open].
3. Nuspauskite įrenginio RESET mygtuką. Programavimo proceso eiga bus matoma atsivėrusiame lange.



4. Baigus programavimą, dar kartą nuspauskite įrenginio RESET mygtuką.
5. Baigus programos atnaujinimą, pakartotinai nuskaitykite įrenginio atmintį ir atlikite reikiamus eksploatacinius parametrų nustatymus.