

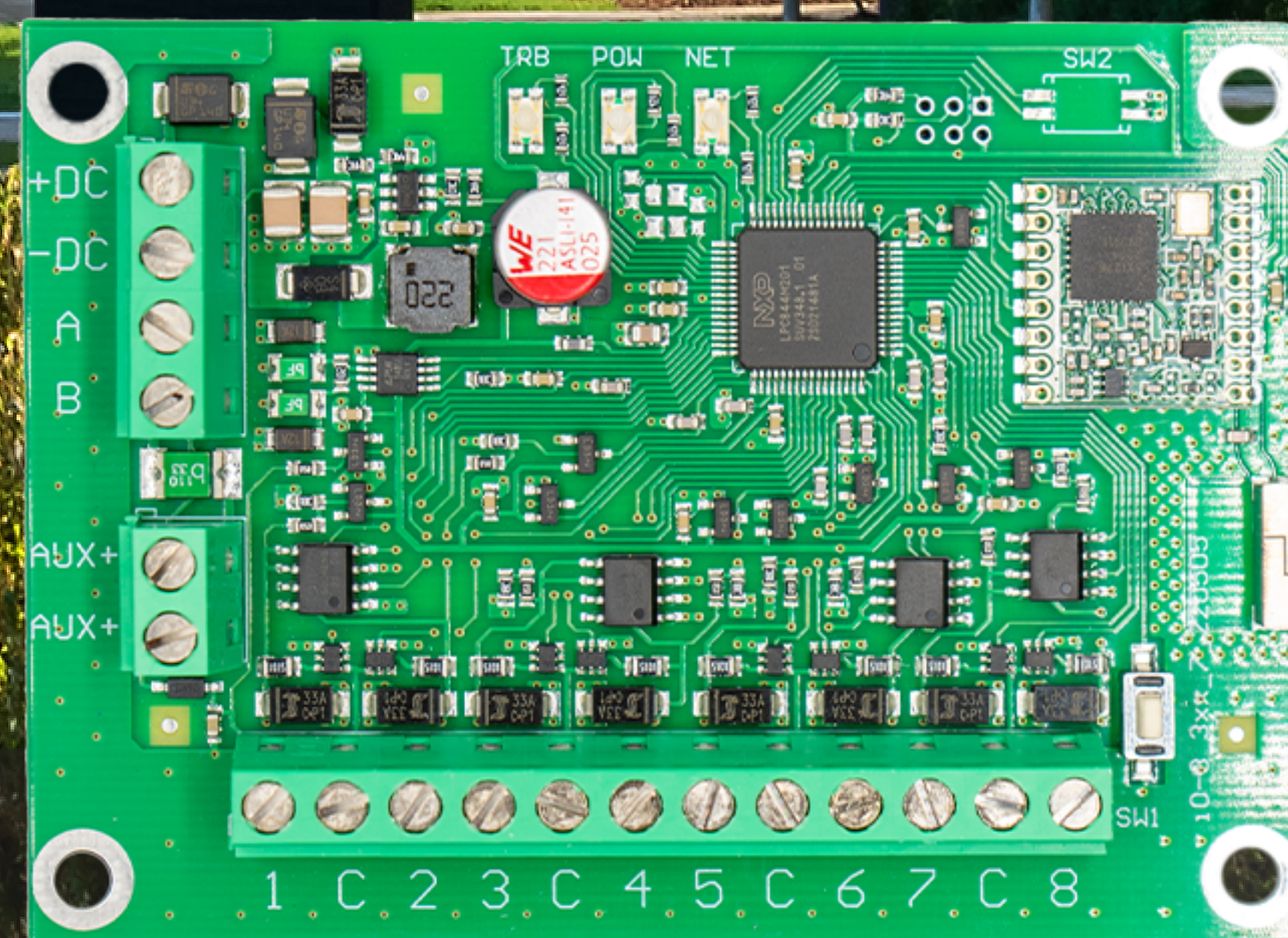
iO8-LoRa Expansor

Rango de operación hasta 5000 m.

▼ EXPANSOR iO8-LORA

8 terminales de I/O

iO8-LORA es un expansor para el panel de control FLEXi SP3 y los módulos de la serie TRIKDIS LoRa, aumenta la cantidad de entradas y salidas en un dispositivo.



LoRa (abreviatura de largo alcance) es una técnica de modulación de espectro ensanchado derivada de la tecnología chirp de espectro ensanchado (CSS). LoRa de Semtech es una plataforma inalámbrica de bajo consumo y largo alcance que se ha convertido en la plataforma inalámbrica de facto del Internet de las cosas (IoT).

Los dispositivos LoRa han acumulado varios cientos de casos de usos conocidos para ciudades inteligentes, hogares y edificios, comunidades, medición, cadena de suministro y logística, agricultura y más.

CARACTERISTICAS

Comunicación:

- Aumento del alcance inalámbrico de la línea de visión a 5000 m.
- Se pueden conectar hasta 8 expansores inalámbricos iO8-LORA al panel de control “FLEXi” SP3.

Entradas y Salidas:

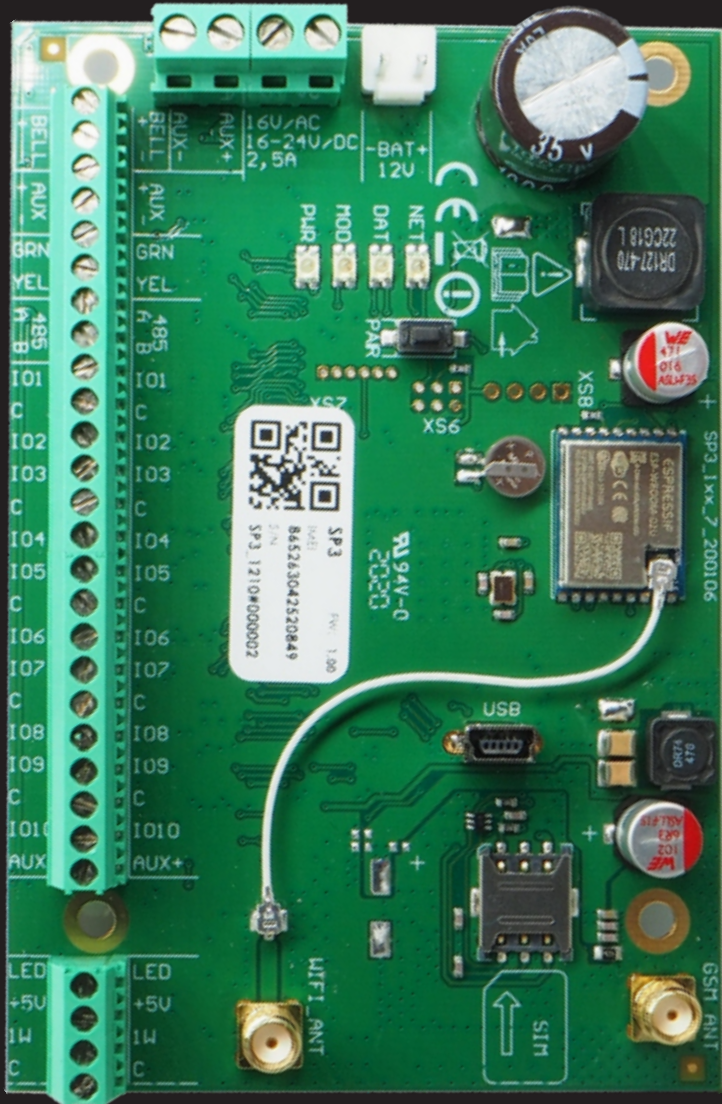
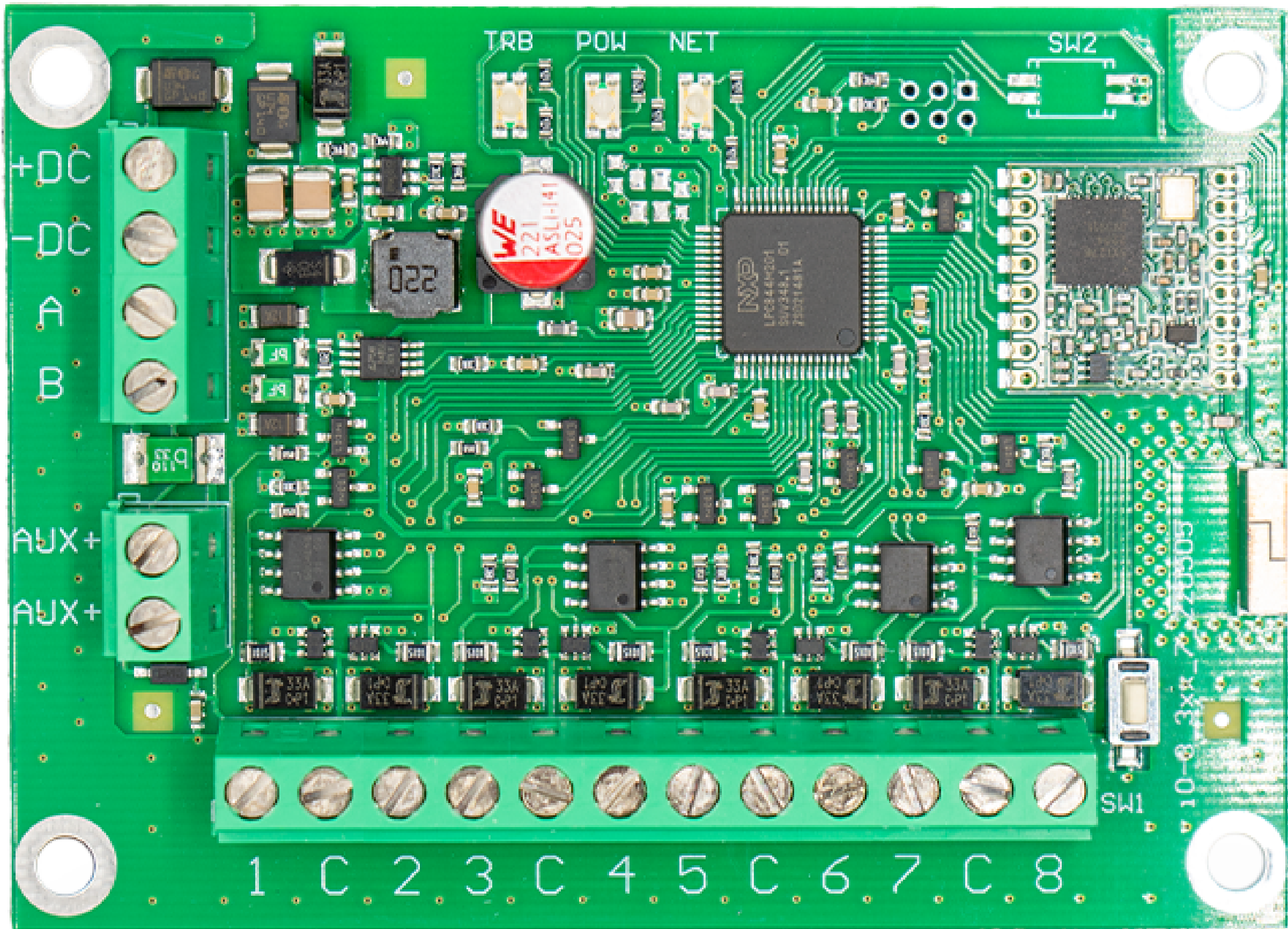
- 8 terminales I/O, cada uno puede configurarse como entrada (IN) o salida (OUT). Tipos de entrada (IN): ATZ, EOL, NC, NO. Se pueden usar diferentes valores de resistencias en circuitos de tipo EOL y ATZ.

Conexión:

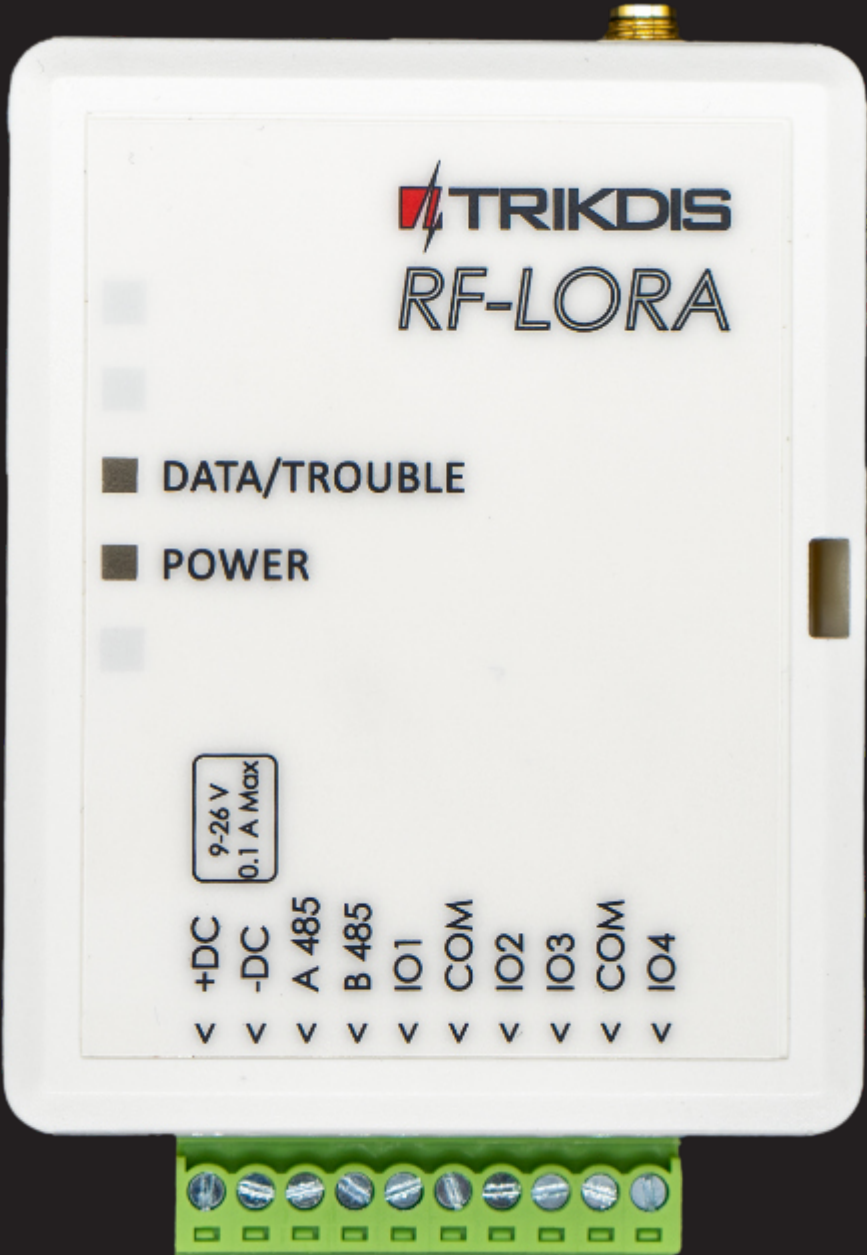
- El expansor inalámbrico iO8-LORA se conecta al panel de control “FLEXi” SP3 a través del transceptor RF-LORA.

ESPECIFICACIONES:

Tensión de alimentación	9-26 V DC
Consumo actual	Hasta 50 mA (en espera)
	Hasta 150 mA (a corto plazo, mientras)
Frecuencia de transmisión	867-869 MHz
Tipo de modulación	LoRa
Cifrado de informes	SI
Rango en espacio abierto	5000 m
Terminales de doble propósito [I/O]	8, función IN o OUT seleccionada durante la programación. Cuando se selecciona IN, tipos disponibles: NC, NO, EOL, EOL_T, 3EOL, ATZ, ATZ_T.
	Cuando se selecciona OUT, el terminal se convierte en tipo de colector abierto (OC)
Entorno operativo	Temperatura de -10 °C a 50 °C, humedad relativa - hasta 80% en
Dimensiones	62 x 82 x 25 mm
Peso	0.08 kg



conexión por cable



LoRa
hasta 5000 m.



Control
con relé integrado

Expandir