

DUK

Kaip sujungti dvi programas nuosekliai?

Monas MS client v2.35

Monas MS server v2.35

Užduotis:

Pereiti nuo vienos stebėjimo programos prie *Monas MS*. Tam tikrą laikotarpį turi veikti abi programos, kad personalui būtų lengviau išmokti naudotis *Monas MS* programa. Priimamus pranešimus reikia perduoti ir į kitą stebėjimo programą.

Išities duomenys:

Turime informacijos priėmimo imtuvą, sujungtą su kita stebėjimo programa per nuoseklų prievadą RS232.

Sprendimas:

- 1) Atjunkite informacijos imtuvo išėjimą ir prijunkite jį prie kompiuterio, kuriame įdiegta *Monas MS* programa, nuoseklaus prievado.
- 2) Prie kompiuterio, kuriame įdiegta *Monas MS* programa, kito nuoseklaus prievado prijunkite kompiuterį su senąja stebėjimo programa. Gauta struktūra pavaizduota paveiksle.



- 3) *Monas MS* server dalyje, komanda *Konfigūracija* → *COM prievadai* atverkite langą ir nurodykite ryšio protokolą ir imtuvo pavadinimą.
- 4) Aprašykite pasirinktą prievadą. Pvz.: pranešimai priimami per COM3 Surgard MRL2-DG protokolu

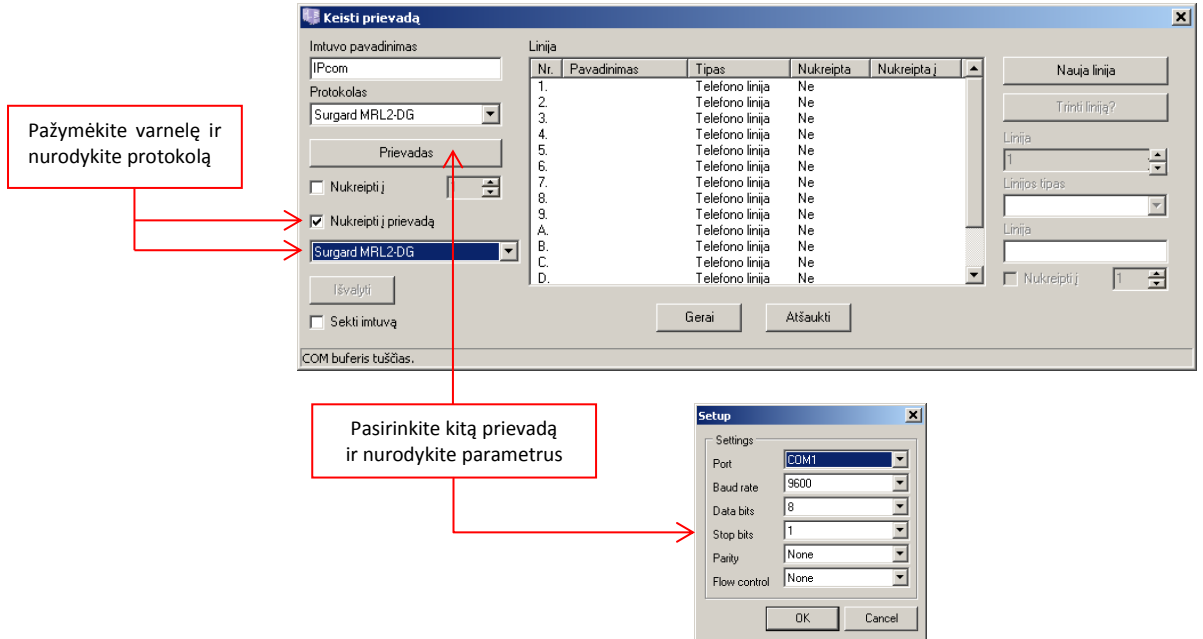
Imtuvo pavadinimas ir ryšio protokolai

Pasirinkite prievadą ir nurodykite parametrus

Nr.	Pavadinimas	Tipas	Nukreipta	Nukreipta į
1.		Telefono linija	Ne	
2.		Telefono linija	Ne	
3.		Telefono linija	Ne	
4.		Telefono linija	Ne	
5.		Telefono linija	Ne	
6.		Telefono linija	Ne	
7.		Telefono linija	Ne	
8.		Telefono linija	Ne	
9.		Telefono linija	Ne	
A.		Telefono linija	Ne	
B.		Telefono linija	Ne	
C.		Telefono linija	Ne	
D.		Telefono linija	Ne	

COM buferis tuščias.

5) Pažymėkite varnelę Nukreipti į prievadą ir nurodykite tą patį ryšio protokolą.



6) Pasirinkite išėjimo į kitą programą prievadą (pvz.: COM1) ir nurodykite jo veikimo parametrus.

7) Patikrinkite veikimą. Kas vyksta nuosekliuose prievaduose galima komanda *Info* → *COM portų duomenys* ir nurodžius reikiamą prievadą.

Tuomet pranešimai, priimti *Monas MS* programa (pvz.: per COM3), bus nukreipiami į kitą kompiuterio RS232 prievadą (pvz.: COM1) ir matomi kita stebėjimo programa.

Pastaba:

Apdoroti pranešimus teks abiejuose programose.