



RECEPTOR SMS GM14

MANUAL DE USUARIO

JSC "TRIKDIS"
Draugystės g. 17
LT-51229 Kaunas, LITHUANIA
E-mail: info@trikdis.lt
www.trikdis.com

Garantía y limitaciones de responsabilidad

El receptor GM14 viene con una garantía de 24 meses que entra en vigor a partir de la fecha de compra-venta. El período de garantía asegura la reparación gratuita de los problemas sucedidos debido a defectos de fabricación.

La garantía se aplicará, si el receptor es instalado por especialistas cualificados de acuerdo con este documento.

Al expirar el período de garantía, el mantenimiento y reparación del receptor se realizará a costa del comprador.

La garantía puede terminar prematuramente en los siguientes casos:

- El receptor fue reparado o se intentó reparar por una persona no autorizada;
- El receptor no fue utilizado para su propósito;
- El receptor fue almacenado y / o instalado en un local inadecuado con condiciones climáticas inadecuadas, ambiente químico agresivo;
- El receptor fue roto mecánicamente y / o dañado intencionalmente;
- El receptor ha sufrido daños debido a circunstancias de *fuera mayor* (descargas eléctricas, etc.).

El fabricante no será responsable por lo siguiente:

- mal funcionamiento del receptor, si el receptor fue instalado o utilizado sin seguir su manual de funcionamiento;
- la pérdida o restricción de la fuente de suministro eléctrico al comprador o al usuario del receptor y no reembolsará al comprador o al usuario del receptor por las pérdidas ocurridas o las pérdidas no patrimoniales;
- robo, incendio de locales u otras pérdidas incurridas al comprador o al usuario del receptor, y no reembolsará al comprador o al usuario del receptor por la propiedad ocurrida o pérdidas no patrimoniales como resultado de estos hechos.

¡Atención!

Lea este manual cuidadosamente.

Copyright	© 2016 UAB Trikdis. Todos los derechos reservados.
Marcas y patentes	Otros nombres comerciales mencionados en este documento pueden ser marcas comerciales o marcas registradas de los fabricantes de los productos respectivos o productos de proveedores.
Fabricante	UAB Trikdis, Draugystės g. 17, LT-51229 Kaunas, Lithuania
Versión	Este documento es de aplicación para el receptor GM14 con versión de firmware v.1.02 o más reciente.
Certificación	Marca CE
Directivas de la Unión Europea	2004/108/EC (directiva CEM) 1999/5/EB (cumplimiento directiva)
Más información	Información de contacto en www.trikdis.com

Contenido

1 Descripción.....	5
2 Parámetros técnicos.....	5
3 Contenido del paquete.....	5
4 Estructura del receptor	5
4.1 Indicación luminosa.....	6
5. Instalación del receptor.....	6
5.1 Ajuste de los parámetros de uso	6
5.2 Instalación del equipo	7
Anexo 1	8
Anexo 2	9
Anexo 3	10

1 Descripción

El receptor de SMS GM14 está diseñado para recibir mensajes SMS encriptados de los dispositivos de transmisión GSM TRIKDIS, y sólo funciona en modo de recepción. Los datos recibidos se transfieren a través de RS232 al software IPcom o directamente al software de monitoreo de la CRA (Monas MS, si el protocolo es SURGARD).

Nota: Si el GM14 no puede reenviar datos, los mensajes recibidos se almacenan en la tarjeta SIM o en la SMSC (Central de Servicio de Mensajes Cortos).

2 Parámetros técnicos

Nombre	Descripción
Rango de frecuencia de funcionamiento	850/900/1800 MHz
Fuente de alimentación	12.6 V CC, desviación de tensión admisible 10-15 V
Corriente	promedio 60 – 100 mA (modo de espera), pulsos de hasta 250 mA en transmisión (mientras recibe datos)
Protocolo de salida	RS232, 8N1, Surgard or IPcom
Entorno de funcionamiento	-10°C a 50°C, humedad de hasta 80% a +20°C
Dimensiones	126 x 66 x 26 mm

3 Contenido del paquete

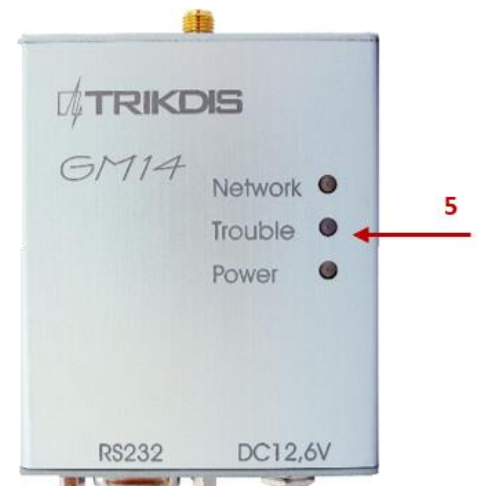
Receptor SMS GM14	1 pc.
Antena GSM con almohadilla magnética	1 pc.
Cable RS232	1 pc.
Cable fuente de alimentación	1 pc.
Cinta adhesiva para fijación a la superficie	2 piezas por 10 cm

Nota: La tarjeta SIM no está incluida en el paquete.

4 Estructura del receptor



- | | |
|---|------------------------------|
| 1 | Cable de módem nulo RS232 |
| 2 | Soporte tarjeta SIM |
| 3 | Puerto USB para programación |



4	Conexión fuente de alimentación
5	Indicadores LED

Indicador LED	Estado de la luz	Descripción
"Network" network operation	Apagada	El receptor no está registrado en la red GSM.
	Amarillo parpadeando	Conectando a la red GSM.
	Verde fijo	Receptor conectado a la red GSM.
"Trouble" "Problema" Mensajes de error, modo de programación	Apagada	Funciona sin problemas.
	Verde fijo	Mensajes en el buffer del receptor
	Verde parpadeando	Modo de programación.
	Rojo fijo	Sin conexión con el software de monitoreo.
	Rojo parpadeando	No se pudo encontrar la tarjeta SIM o es necesario el código PIN.
"Power" Muestra el estado de la fuente de alimentación	Apagada	Sin fuente de alimentación.
	Verde fijo	La tensión de alimentación es suficiente.

4.1 Indicación luminosa

5. Instalación del receptor

5.1 Ajuste de los parámetros de uso

Antes de conectar el receptor GM14 al sistema de alarma, los parámetros de uso deben ajustarse como se muestra a continuación.

Nota: Los controladores deben estar instalados. La descripción de la instalación se puede encontrar en el ANEXO 1.
El programa Putty debe ser instalado. La descripción de la instalación se puede encontrar en el ANEXO 2.

- 1) Conecte el receptor SMS GM14 al ordenador con el cable del USB;
- 2) Ejecute el programa Putty y luego presione cualquier tecla del teclado;
- 3) Se abre una ventana nueva con la configuración del módulo:

```
Receptor GSM GM14 Ver.:1.0_
*1. PROTOCOL:      Sur-Gard
  2. Receiver Nr:   09
  3. Line Nr:       1
  4. Decr.Key:      123456
  5. HeartBit Time: 030
*6. Baudrate:      115200 b/s
```

- 4) Si el receptor GM14 debe transferir datos al software de monitoreo existente, presione la tecla numérica [1] y cambie el protocolo existente a Sur-Gard. Para guardar, pulse [Intro].

Receptor GSM GM14 Ver.:1.02
*1. PROTOCOL: IPCom

Nota: si se utiliza el receptor con el software IPcom, se deben configurar parámetros adicionales en el software IPcom. Véase el Anexo 3.

- 5) Para cambiar la configuración predeterminada, presione el número del parámetro elegido (por ejemplo, [3]) en el teclado, introduzca el nuevo valor y presione [Intro].

Set new Line Nr. (from 0 to F) and press
<ENTER>

5.2 Instalación del equipo

- 1) Introduzca la tarjeta SIM activada en el soporte de la tarjeta SIM. La solicitud de PIN debe estar desactivada (esto se puede hacer con su teléfono móvil).
- 2) Conecte la antena GSM al puerto de antena.
- 3) Conecte el receptor SMS GM14 al ordenador usando el cable RS232 para reenviar eventos al software de monitoreo.
- 4) Conecte el receptor a la fuente de alimentación con el cable de alimentación.
- 5) El receptor de SMS GM14 enviará mensajes de prueba a intervalos específicos al software de monitoreo para asegurarse de que funciona correctamente.

Anexo 1

Instalación del controlador USB

1) Descargue el archivo del controlador USB desde aquí: <http://www.trikdis.it/>, extraiga el archivo.

2) Para instalar el controlador:

2.1. Vaya a Configuración / Panel de control / Sistema,

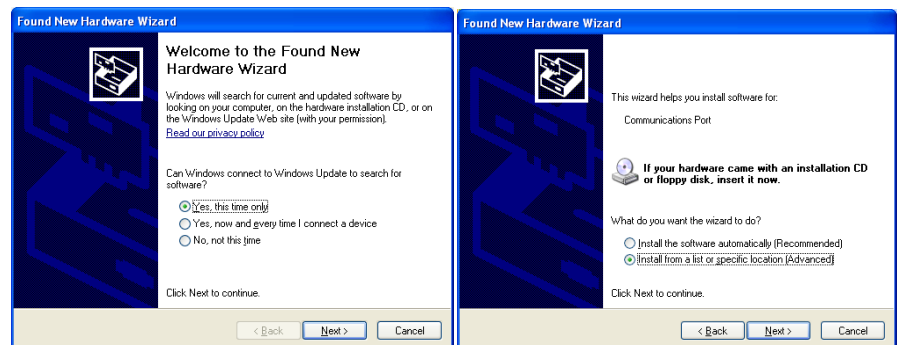
2.2. Abra [Administrador de dispositivos] y busque un nuevo dispositivo.

2.3. Haga clic en el botón derecho del ratón y en el menú seleccione [Actualizar controlador].

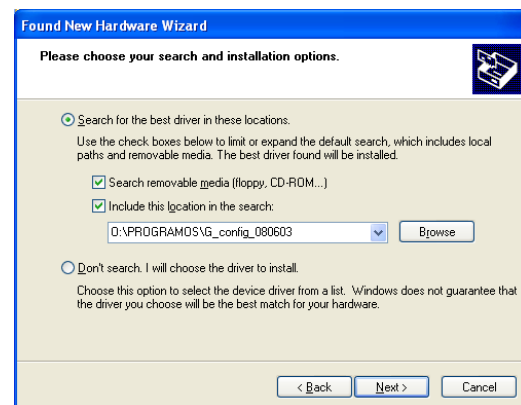
2.4 Se abre "Nuevo Asistente para hardware encontrado".

2) Seleccione: Sí, sólo esta vez y haga clic en [Siguiente].

3) Seleccione instalar desde una lista o ubicación específica y haga clic en [Siguiente].



2) Seleccione todos los campos como se muestra en la imagen y haga clic en el botón [Examinar], seleccione la ruta del directorio donde se encuentra el controlador. Haga clic en [Siguiente].



2) En la ventana emergente "Instalación de hardware", seleccione [Continuar de todos modos] y se iniciará la instalación.

3) Haga clic en [Finalizar] y se realizará la instalación del controlador USB.



Anexo 2

Instalación y configuración del programa Putty

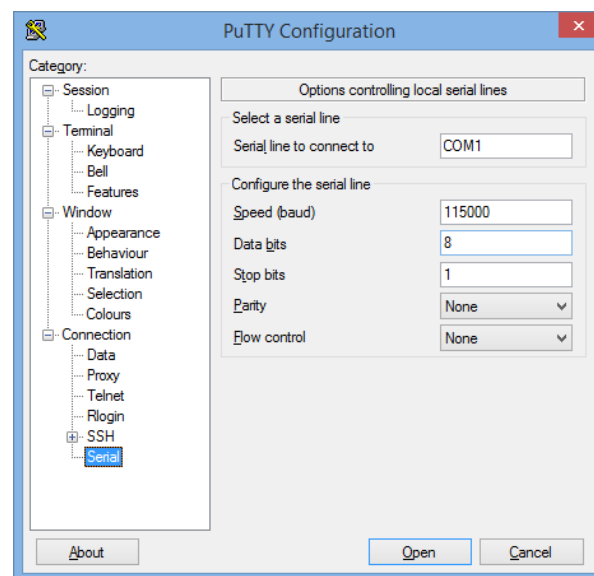
- 1) Descargue el archivo de instalación de Putty desde Internet.
- 2) Seleccione para ejecutar este archivo.

1) En una nueva ventana seleccione:

1.1. En la rama del menú lateral *Conexión*, abra la opción *Serial*.

1.2. En esta opción, establezca el número de puerto COM virtual, con el cuál el receptor está conectado al equipo.

1.3. Configure estos parámetros: Velocidad (baud) - 115000, Bits de datos - 8, Bits de parada -1, Paridad - Ninguno, Control de flujo - Ninguno.

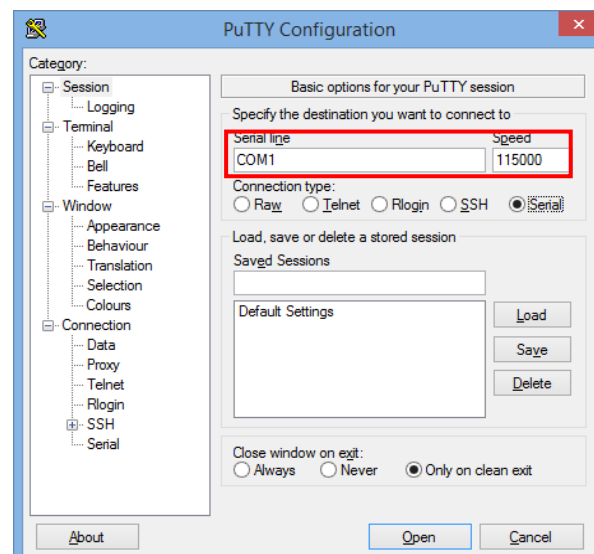


1) Volver a la opción *Sesión*.

1.1. Seleccione el tipo de conexión - *Serial*. Allí debería encontrar los parámetros ya configurados.

1.2. Haga clic en el botón *Abrir*.

1.3. Cuando se abra la nueva ventana presione cualquier tecla en su teclado y luego puede comenzar a programar su receptor de SMS GM14.



Anexo 3

Interconexión del GM14 e IPcom

- 1) En el software IPcom, abra la ventana *Opciones / Conexiones* y, a continuación, configure la opción *Módem GSM Trikdis* en la lista *Tipo de módem*.
- 2) Presione el botón *Setup (Configuración)* y configure los parámetros de comport. Deben ser 115200-8-1-N-N.
- 3) Marque la casilla *Started (Iniciado)*.

