

FLEXi

SP3

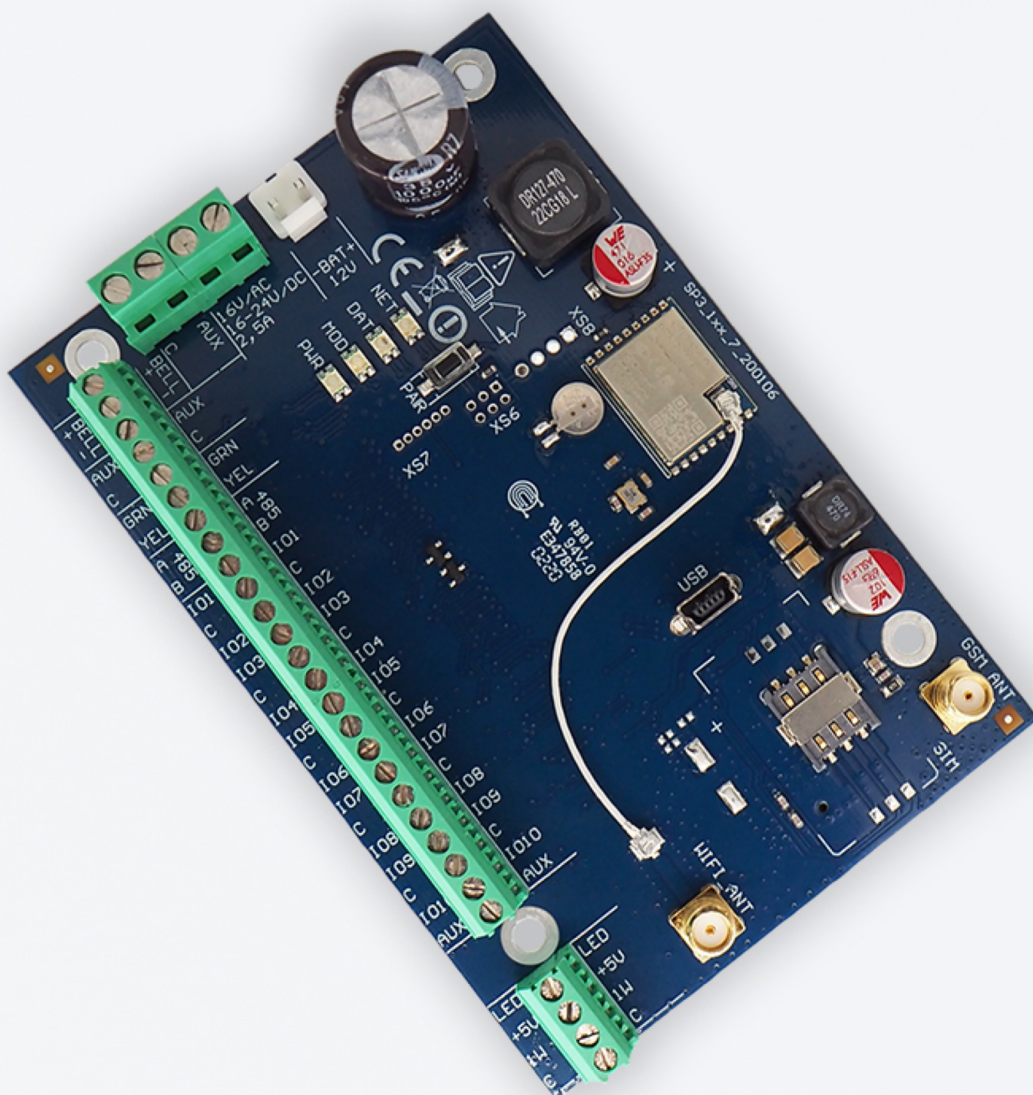
Panel de control adaptable

Wi-Fi
+4G

Wi-Fi
+2G

Wi-Fi
+Ethernet

Wi-Fi



Adaptabilidad y velocidad

Diseñado para combinar las mejores características de los paneles de control, comunicadores y controladores TRIKDIS

Panel de control FLEXi SP3

FLEXi es un panel de control híbrido con **WiFi** integrado y conectividad **4G, 2G o Ethernet**. El conjunto de características únicas le permite utilizar este panel tanto en alarma de intrusión como en instalaciones de automatización.



Adaptabilidad

FLEXi expandible hasta 32 zonas y hasta 16 salidas. Agregue también radio de banda VHF/UHF adicional o canal SigFox y logre una comunicación confiable de múltiples rutas.



Velocidad

Integrado 4G, WiFi y Ethernet permite ahorrar preciosos segundos en caso de robo. La conectividad rápida también permite una configuración remota y un control remoto más rápidos.



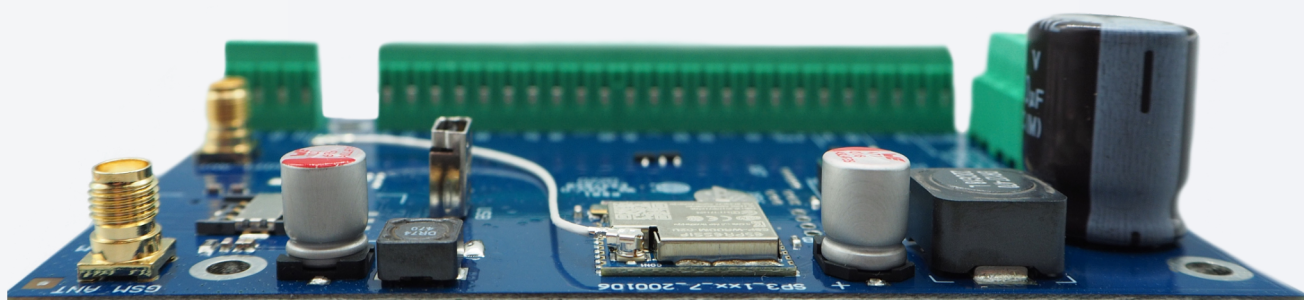
Económico

La integración del comunicador en la placa del panel de alarma permite ahorrar mucho en el precio final. WiFi permite ahorrar en costos de datos celulares. La configuración remota permite agregar usuarios, cambiar contraseñas y otras configuraciones sin visitar el sitio.



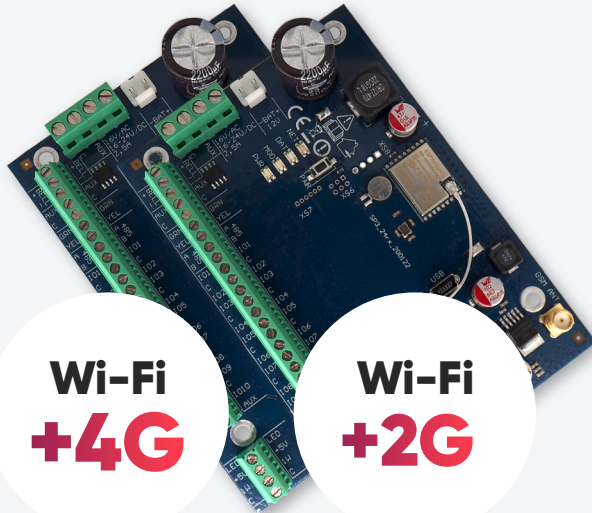
Reemplazar el sistema antiguo

Reemplace cualquier panel de alarma sin cambiar las resistencias en cada sensor. En TrikdisConfig puede establecer qué valor nominal de resistencia se utiliza con FLEXi. Esto ahorra mucho tiempo durante una instalación retroajustada.



Modificaciones

Adaptado a casos individuales, diferentes requisitos de conexión y cumple con las diferentes necesidades de los usuarios, por lo que siempre será una gran solución.



Wi-Fi
+4G

Wi-Fi
+2G

FLEXi se puede pedir con módems 2G o 4G. WiFi debe usarse como el canal principal. Si deja de funcionar, la conexión cambiará automáticamente a celular.



Wi-Fi
+Ethernet

FLEXi permite utilizar una conexión a Internet redundante al conectarse a redes de dos proveedores de comunicaciones independientes: el principal, a través de WiFi, y el de respaldo, a través de Ethernet. Si falla la conexión de un proveedor, el panel de alarma permanecerá conectado.



Wi-Fi

No es necesario tender un cable IP para la conexión al enrutador. El panel de control está listo para funcionar directamente desde la caja.



Wi-Fi



CELLULAR



VHF/UHF



ETHERNET



sigfox

Control remoto

Ofrezca a sus clientes una aplicación de autoservicio sin invertir en su desarrollo. Esto aumentará el valor y el atractivo de los servicios de seguridad de su empresa.



Control remoto y notificaciones a través de la aplicación Protegus

Notificaciones opcionales:



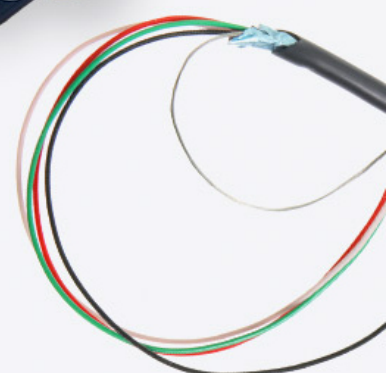
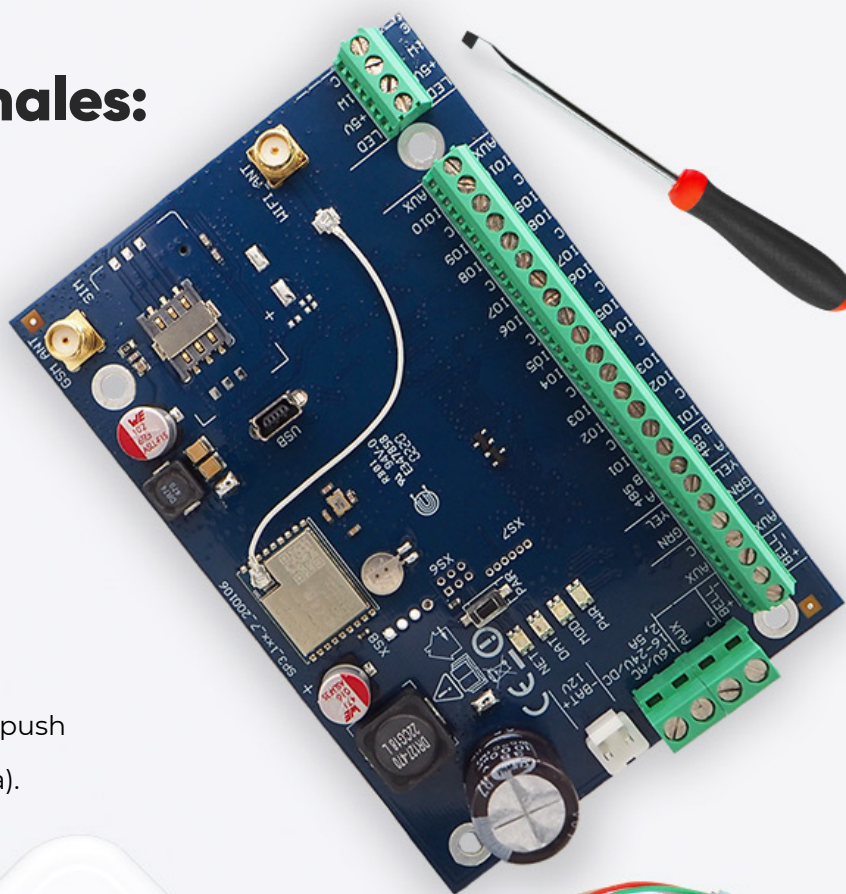
por SMS



por call



FLEXi puede enviar múltiples notificaciones: push mensajes, mensajes de texto SMS y llamadas telefónicas (se requiere una tarjeta SIM activa).



FLEXi SP3

Placa de Panel de control SP3

Cable para conectar batería

Resistencia 2.2 k Ω

Separador de plástico (piezas de montaje)

Dos antenas, celular y Wi-Fi con 2,5 m. cables largos



FLEXi Kits

Cuando se trata de nuevas instalaciones, tenemos un enfoque decente. Preparamos kits FLEXi para instalaciones rápidas y convenientes, todo en una carcasa de metal con equipos cuidadosamente seleccionados para el potencial completo de FLEXi.



Placa de Panel de control SP3, integrado en marco de metal (200 x 210 x 80 mm)

Marco de metal K02 con fuente de alimentación Mean Well de impulso

Resistencia 2.2 k Ω

Dos antenas, celular y Wi-Fi con 2,5 m.cables largos

Cable para conectar batería

Sensor de manipulación

Bloque de terminales con fusible de 3.15 A



Placa de Panel de control SP3, integrado en marco de metal (285 x 280 x 80 mm)

Marco de metal K01 con transformador de 40 VA

Resistor 2,2 k Ω

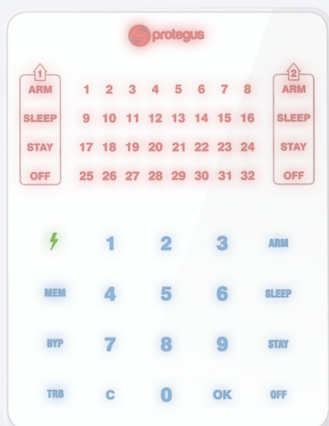
Dos antenas, celular y Wi-Fi con 2,5 m.cables largos

Cable para conectar batería

Sensor de manipulación

Bloque de terminales con fusible de 0.5 A

Teclados compatibles



SK232 LED W



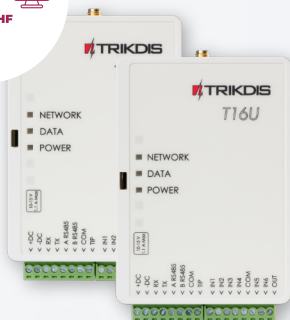
CR16 / CR-LCD / KP- Touch Screen



P ▲ R ▲ D O X

**K636 / K10H(V) / K32 LED / K32+ LED / K35/
TM70 / TM 50**

Módulos soportados



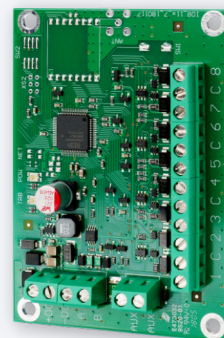
Comunicador T16

Agregue un canal de radio adicional para una comunicación más segura a la Central de Monitoreo.



Módulo SF485

Agregue un canal de comunicación adicional a través de la red de radio SigFox

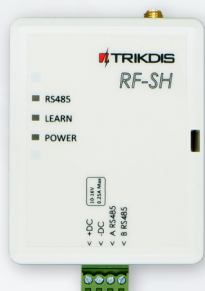


Expansor iO8

Con iO-8 FLEXi obtiene 32 zonas y 16 OUTs

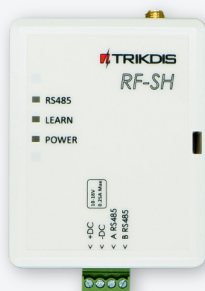
Hazlo inalámbrico

Con el módulo RF-SH, FLEXi puede conectarse fácilmente a los sensores inalámbricos de Crow



Serie Shepherd

SH-Sirint / SH-KP / SH-PIR / SH-MAG / SH-FLOOD / SH-CRT / SH-SMK / SH-GBD



Serie Freewave2

FW2-Panic N / FW2-Remote N / FW2-GBD N / FW2-EDS3000AM N with Anti-Masking / FW2-Neo N / FW2-Mag N / FW2-Flood N / FW2-Curtain N / FW2-Smoke N



Especificaciones técnicas

Voltaje de alimentación [AC / DC]	16 V DC o 6-24 V, 2,5 A AC
Consumo de corriente	Hasta 50 mA (en espera), Hasta 200 mA (a corto plazo, mientras se envía)
Frecuencia WiFi, protocolo, tipo de cifrado	2,4 GHz, 802.11 b/g/n, WPA, WPA2, WPA mixto
Tipo de configuración de red WiFi	DHCP o manual
Tarjeta SIM	1, tamaño NANO
GSM/GPRS modem	Quad-band
4G modem	4G (LTE-FDD) con migración a 3G (WCDMA) y 2G (GSM / EDGE) característica
Ethernet port	RJ-45 connector
Direcciones de transmisión de informes	<ul style="list-style-type: none"> - A receptores principales y de respaldo de 2 compañías de seguridad diferentes; - Al servidor en la nube de Protegus, a aplicación móvil Protegus en iOS/Android; - A 8 teléfonos móviles a través de mensajes SMS. - Llama a 8 teléfonos móviles. Si un usuario responde la llamada, se anuncia el evento mediante voz.
Canales de transmisión de informes de eventos	GPRS o 4G, WiFi, LAN (con módulo E485), SMS, Llamada de voz, ondas de radio VHF/UHF (con transmisor T16)
Canal de comunicación programable / prioridad de dirección	Si
Cifrado de Informe	TRK AES 128, SIA IP AES 128 / Contact ID codes
Reloj interno	Si
Memoria de registro de eventos	Hasta 1000 eventos. Las entradas más antiguas se eliminan automáticamente.
Códigos de usuario	40
Código Duress	Si
Número de particiones	8
Número de zonas	10 (20 zonas si se usa ATZ), (se puede ampliar a 32 zonas con expansores)
Número de salidas PGM	2 (puede alcanzar a 12 si los terminales IO se configuran como salidas. Puede expandirse a 16 salidas con expansores)
Cantidad máxima de teclados conectados	8
Máximo de lectores RFID	2 (Wiegand 26/34)
Máximo de sensores de temperatura	8
Máximo de teclas electrónicas (iButton)	40
Sistemas inalámbricos compatibles	Crow Shepherd, Freewave2 a través de un módulo adicional de RF
Ambiente de operación	Temperatura desde -10°C a 50°C, humedad relativa del 80% a 20°C, sin condensación.

SP3



Address: Draugystės st. 17, LT-51229 Kaunas, Lithuania
Tel. +370 37 408040
Email: info@trikdis.lt

www.trikdis.com